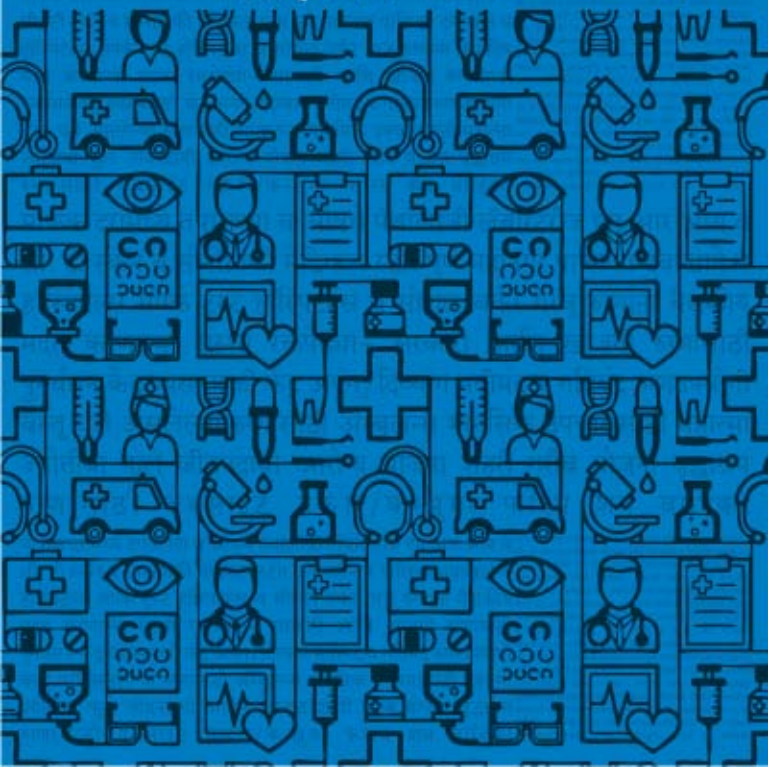


पुण्यातील
रुग्णांसाठी

उपयुक्त
माहिती

वेशंट
डायरी



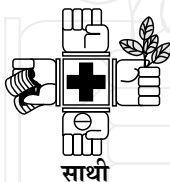
साथीविषयी थोडक्यात...

- सोप्या भाषेत चित्रमय पद्धतीने आरोग्य सेवेची आणि आरोग्याची माहिती वेगवेगळ्या स्वरूपात (पोस्टर, पत्रक, पुस्तिका, फिल्म, स्लाईड शो) माहिती प्रकाशित करणे.
- सार्वजनिक सेवेचे लोकांप्रति उत्तरदायीत्वासाठी काम.
- हक्काधारित दृष्टिकोनातून काम करत असलेल्या महाराष्ट्रातल्या ग्रामीण व आदिवासी संस्था-संघटनांनी आरोग्य सेवेच्या हक्कांवर काम करण्यासाठी सहयोग करणे.
- आरोग्य, आरोग्य सेवा तसेच सामाजिक क्षेत्रातील प्रश्न राजकीय पातळीवर महत्त्वाचे मुद्दे म्हणून उभे करण्यासाठी सातत्याने प्रयत्न करणे.
- सार्वजनिक सेवा बळकट करण्यासाठी धोरणात्मक पातळीवर काम करणे.
- पोषण हक्कासाठी लोकाधारित काम करणे.
- आरोग्य सेवांचे लोकसहभागी विक्रेंद्रीत नियोजन आणि अंकेक्षण यासाठी प्रयत्न करणे.
- आरोग्य सेवा आणि पोषणाच्या मुद्द्यांवर संशोधन आणि विश्लेषण करणे.
- जन आरोग्य अभियानासारख्या आरोग्य हक्कांच्या चळवळीच्या कामात सहभाग देणे.
- लोककेंद्री बजेट, लोकसहभागी पद्धतीने बजेटवर काम करण्यासाठी आरोग्य सेवांचे बजेटवर राज्य व स्थानिक पातळीवर नियोजनाचे विविध नावीन्यपूर्ण प्रयोग करणे.
- अनियंत्रित खाजगी वैद्यकीय क्षेत्रावर सरकारमार्फत नियंत्रण आणण्यासाठी धोरणात्मक पातळीवर रुग्णांच्या हक्कासाठी काम करणे. नैतिकतेने काम करणाऱ्या डॉक्टरांसोबत काम तसेच सिटिझन-डॉक्टर यांचा संवाद होण्यासाठी शहरपातळीवर गट बांधणीचा प्रयत्न करणे.

पुण्यातील
रुग्णांसाठी
उपयुक्त
माहिती

वेशंट डायरी

संकलन-लेखन-संपादन
शकुंतला भालेराव



SATHI
(Support for
Advocacy
and Training
to Health
Initiatives)

साथी

- पहिली आवृत्ती- ७ एप्रिल २०१८, जागतिक आरोग्य दिन
- दुसरी आवृत्ती- जुलै २०१८

- लेखन-संकलन-संपादन
शकुंतला भालेराव

- टंकलेखन
योगेश सूर्यवंशी, रविंद्र मांडेकर

- मुखपृष्ठ व कलानिर्देशन
संदीप देशपांडे

- मांडणी व मुद्रितशोधन
शारदा महल्ले

- मुद्रण
एन.आर.एंटरप्रायझेस, पुणे

- विशेष सहकार्य
डॉ. अरुण गद्रे
डॉ. अभिजित मोरे

- प्रकाशक

साथी

फ्लॉट नं. ३ व ४, अमन (ई) टेरेस, डहाणूकर कॉलनी,
कोथरूड, पुणे ४११ ०२९.

फोन : (०२०) २५४७२३२५/२५४७३५६५

ई-मेल : sathicehat@gmail.com

वेबसाइट : www.sathicehat.org

- अर्थसाहाय्य

Azim Premji Philanthropic Initiatives (APPI)

प्रस्तावना

आज जेव्हा-जेव्हा आजारपण आणि गंभीर आजार समोर उभे राहतात तेव्हा-तेव्हा अगदी सुशिक्षित व्यक्तीसुद्धा गडबडून जाते. हॉस्पिटलचे वास्तव्य हे नेहमीच यातनादायक असते, आपली सर्वांची मनःस्थिती अस्थिर असते अन् त्यात व्यावहारिक अडचणी उभ्या राहतात.

अशावेळी काय काय नाही लागत नाही ?

अस म्हटलं जातं की - माहिती हे या युगाचे शस्त्र आहे. खरे आहे ते.

पण जर आपल्याला हे माहिती असेल की रुग्णोपयोगी साहित्य कुठे मिळते तर नक्कीच आपली धावपळ व खर्च कमी होतो. ट्रस्ट हॉस्पिटलमध्ये गरिबांना काय सोई कायद्याने उपलब्ध आहेत हे माहित असेल तर आपण आपला तो हक्क बजावू शकतो. सरकारी दवाखाने आणि जननी शिशु सुरक्षा योजना, मुख्यमंत्री वैद्यकीय साहाय्यता कक्ष अशा अनेक योजना जर माहिती असतील तर आपण नक्कीच त्यांचा आधार घेऊ शकतो, नव्हे तो आपला अधिकार आहे. माफक दरात रक्त तपास, एक्स-रे कुठे होतात ? याची माहिती आपला खर्च नक्कीच खूप कमी करू शकते.

अजून खूप काही मदत लागत असते. अपंग/दिव्यांगांसाठी, मानसिक आजारांसाठी, एचआयव्हीसह जगणाऱ्यांसाठी.

अगदी पेशंट नसतानासुद्धा आपल्याला वृद्धाश्रमाची गरज निर्माण होते !

नेमक्या याच मदतीसाठी, माहितीसाठी 'साथी' संस्था ही 'पेशंट डायरी' प्रकाशित करत आहे .

आपण वर्षाचं कॅलेंडर/दिनदर्शिका आपल्या जवळ ठेवतोच. तशीच ही डायरी नेहमी जवळ ठेवा. आपल्याला या डायरीचा नक्की उपयोग होईल हा आम्हाला विश्वास आहे.

आपल्या कुटुंबातील कुणी आजारी पडूच नये आणि या माहितीचा उपयोग करायची वेळ शक्यतो आपल्यावर येऊ नये हीच शुभेच्छा.

डॉ अरुण गद्रे
समन्वयक
साथी संस्था, पुणे

मन्नीगत

वय वर्ष २६. दुसरी डीलेव्हरी. बाळ चार महिन्यांचं तरी ब्लीडिंग अजूनही थांबलं नाही. दोन वेळा क्युरेटिंग झालं. काही तपासण्यांचे रिझल्ट आले. डॉक्टरांनी आत बोलावून सांगितलं कोरीओकार्सिनामा. म्हणजे प्रेगनन्सीमध्ये होणारा कर्करोग (याची आकडेवारी खूप कमी आहे). पायाखालची जमीन सरकली. चार महिन्यांचं बच्चू, ट्रीटमेंट, केमोथेरेपीचे त्रास, पैसे आणि या सगळ्यांतून (ती) वाचेल का याची भिती हे सगळं काही क्षणात डोळ्यासमोर चमकून गेलं. उपचारानंतर (ती) आज चांगल्या स्थितीत आहे.

आठ वर्षांपूर्वी झालेली माझ्या जवळच्या नातेवाईकाची ही घटना. मी, एक आरोग्य हक्कावर काम करणारी कार्यकर्ती! आरोग्यसेवेची थोडीफार माहिती. ऑफिसमध्ये अनेक डॉक्टरांच्या सोबतीने काम. त्यामुळे उपचार करणाऱ्या डॉक्टरांकडे ओळखीनेच गेलो. घरची आर्थिक परिस्थिती हलाखीची असल्यामुळे डॉक्टरांना सवलतीमध्ये उपचाराच्या विनंतीचा संदर्भ होता. एका धर्मादाय रुग्णालयांतर्गत असलेल्या हॉस्पिटलमध्ये चांगले आणि सवलतीमध्ये उपचार झाले. पण हे सगळं सामान्य जनतेला माहित नसतं.

सार्वजनिक आरोग्य सेवेचा हक्क आणि त्याचे बळकटीकरण जेवढं महत्त्वाचं आहे. तेवढंच खासगी वैद्यकीय क्षेत्रातील रुग्णांचे हक्क-डॉक्टरांच्या जबाबदाऱ्या, दर नियंत्रण, तक्रार निवारण यंत्रणा इत्यादी महत्त्वाच्या बाबींवर 'साथी' संस्था गेल्या एका दशकापासून काम करत आहे. विविध विषयांवर काम करणाऱ्या जाणत्या लोकांसोबतच्या चर्चेदरम्यान हे प्रकर्षाने जाणवले की बहुतांश लोकांना सरकारी दवाखाने, ट्रस्ट हॉस्पिटल्स, सरकारी योजना, कमी खर्चातील तपासण्या इत्यादी मूलभूत गोष्टींची माहिती नसते. साधं अचानक काही घडलं तर अॅम्ब्युलन्ससाठी कुठे संपर्क करायचा हे समजत नाही. कारण माहितीच नसते. असे अनुभव जेव्हा थोडीफार माहिती असणाऱ्यासोबत येतात तेव्हा सामान्यांचं काय?

याच उद्देशाने, या 'पेशंट डायरी'चा हा प्रवास सुरू झाला. सुरुवातीला टीममध्ये चर्चा झाली. माहितीचे संकलन करून आपण जास्तीत जास्त लोकांपर्यंत पोचवायचं ठरलं. यासाठी 'समवेदना'च्या प्रिती दामले यांची भेट घेतली. "आम्ही दहा वर्षांपूर्वी रुग्णांसाठी असे काही असावं असा विचार केला होता पण झालं नाही आणि तुम्ही ते करताय खूपच चांगलं झालं". हे ऐकल्यावर तर कामाला हरूप आला. ट्रस्ट हॉस्पिटलची यादी, महानगरपालिका, सरकारी दवाखान्यांची यादी, अशा एकेक याद्या मिळत गेल्या आणि डायरी तयार होईल एवढी माहिती जमा झाली. यावर 'कागद काच पत्रा कष्टकरी पंचायत संघटने'च्या मालती गाडगीळ यांच्यासोबत चर्चा झाली. तेव्हा रुग्ण नाही पण काही व्यक्तींची एक विशेष परिस्थिती असते त्यावेळी अनेक गोष्टी माहितीच नसतात असे समोर आले. या सूचनेवरून काही विभाग जोडले गेले. डायरीचा अंतिम मसुदा होईपर्यंत 'साथी'मधून डॉ. अरूण गद्रे आणि डॉ. अभिजित मोरे यांचे मोलाचे सहकार्य व मार्गदर्शन मिळाले. या जमा झालेल्या माहितीतील प्रत्येक संपर्काना फोन करणे, त्याची अक्षरजुळणी करणे हे अत्यंत महत्त्वाचे काम योगेश सुर्यवंशी आणि रवी मांडेकर यांनी केले. तसेच नेहमीप्रमाणे शारदा महल्ले यांनी त्याची सजावट आणि सर्व शुद्धलेखन तपासण्याचे काम करून या डायरीला एक आकार दिला. मुखपृष्ठावरून पुस्तकाची माहिती एका नजरेत समोर येण्याचं सृजनात्मक काम संदीप देशपांडे यांनी केले. डॉ. किशोर खिलारे, डॉ. नितीन जाधव, हेमराज पाटील आणि 'साथी'तील साथींनी पुस्तकाचा मसुदा वाचून त्यामध्ये चांगल्या सूचना केल्या.

या सर्वांच्या मोलाच्या सहकार्यानेच ही 'पेशंट डायरी' पूर्ण झालेली आहे. पुणे शहरातील जास्तीत जास्त रुग्णांना, त्यांच्या नातेवाईकांना याचा उपयोग व्हावा.

तीन महिन्यातच पहिल्या आवृत्तीच्या हजार प्रती संपल्यात. 'पेशंट डायरी'साठी नागरिकांचा चांगला प्रतिसाद मिळतोय म्हणूनच ही दुसरी आवृत्ती !

या डायरीविषयी आपल्या सूचनांचं स्वागत आहे.

आपल्या सर्वांना आरोग्यदायी जीवनाच्या शुभेच्छा !

शकुंतला भालेराव, साथी, पुणे.

अनुक्रमणिका

१. पुणे शहरातील सरकारी दवाखाने आणि योजना.....९ ते २८
 - ▶ पुणे शहरातील सरकारी दवाखाने.....१०
 - ▶ पुणे महानगर पालिका दवाखाने.....११
 - ▶ आरोग्याबाबतच्या विविध योजना.....१६-२८

२. तपासण्या, औषधे व साहित्य, नर्सस ब्युरो, रक्तपेढ्या, अॅम्ब्युलन्स.....२९ ते ३८
 - ▶ माफक दरामध्ये तपासण्या व औषधे.....३०
 - रक्त, लघवी, थुंकी तपासणी लॅबोरेटरी सेवा.....३०
 - रेडिओलॉजिकल सेवा- एमआरआय/सीटी स्कॅन/सोनोग्राफी.....३०
 - औषध केंद्र.....३१
 - २४ तास औषधे.....३१
 - ▶ रुग्णोपयोगी साहित्य मिळण्याचे ठिकाण.....३२
 - ▶ नर्सस ब्युरो (घरी असणाऱ्या पेशंटसाठी).....३४
 - ▶ रक्तपेढ्या- सरकारी आणि खासगी.....३५
 - ▶ अॅम्ब्युलन्स.....३८

३. ट्रस्ट हॉस्पिटल्स, सोशल वर्कर व मदत केंद्रे.....३९ ते ५०

▶ ट्रस्ट हॉस्पिटल्स व वैद्यकीय समाजसेवक (सोशल वर्कर).....४१

▶ गरजू रुग्णांना वैद्यकीय मदत करणाऱ्या संस्था.....४६

४. विशेष परिस्थितीतील व्यक्तींसाठी.....५१ ते ६३

▶ अंध आणि अपंग/दिव्यांग.....५२

▶ गतिमंद/मतिमंद (गतिमंद- शाळा, हॉस्टेल, पुनर्वसन केंद्र).....५२

▶ मानसिक आरोग्य.....५४

▶ व्यसनमुक्ती केंद्र.....५५

▶ एचआयव्ही/एड्ससह जगणाऱ्यांसाठी.....५६

▶ हृदयाचे आजार.....५९

▶ नेत्रपेढी.....५९

▶ वृद्धाश्रम.....६०

५. तक्रार-रुग्ण हक्कांसाठी, वेबसाईट- अधिक माहितीसाठी...६४ते६९



पुणे शहरातील सरकारी दवाखाने आणि योजना

सी. टी. स्कॅन व सोनोग्राफी मेडिकल स्टोर पुणे महानगर पालिका दवाखाने व
हॉस्पिटल्स संपर्क ट्रस्ट हॉस्पिटल्स व शोशल वर्कर ग्रुप
मदत करणाऱ्या संस्था रक्तपेढ्या- धातूची आणि खाजगी रुग्णांसाठी
पुनर्वसन केंद्र व्यसनमुक्ती केंद्र अपंग / दिव्यांग स्त्रीमंद व गतिमंद रुग्णउपयोगी
बस्तू घरी असलेल्या रुग्णांसाठी अॅम्बुलन्स मानसिक उपचारांसाठी महात्मा
ज्योतीबा फुले जीवनदायी आरोग्य योजना शहरी शोषित वृद्धाश्रम
रुग्णांसाठी वेबसाईट तक्रार/कन्झुमर फोरम शव वाहिका

माफक दरामध्ये तपासण्या व औषधे पॅव्हिलॉन/डी लॅबोरेटरीज ग्रुप आर आय व

सी. टी. स्कॅन व सोनोग्राफी मेडिकल स्टोर पुणे महानगर पालिका दवाखाने व
हॉस्पिटल्स संपर्क ट्रस्ट हॉस्पिटल्स व शोशल वर्कर ग्रुप रुग्णांना वैद्यकीय
मदत करणाऱ्या संस्था रक्तपेढ्या- सरकारी आणि खाजगी रुग्णांसाठी
पुनर्वसन केंद्र व्यसनमुक्ती केंद्र अपंग / दिव्यांग स्त्रीमंद व गतिमंद रुग्णउपयोगी
बस्तू घरी असलेल्या रुग्णांसाठी अॅम्बुलन्स मानसिक उपचारांसाठी महात्मा
ज्योतीबा फुले जीवनदायी आरोग्य योजना शहरी शोषित वृद्धाश्रम
रुग्णांसाठी वेबसाईट तक्रार/कन्झुमर फोरम शव वाहिका

पुणे महानगर पालिका दवाखाने व
हॉस्पिटल्स संपर्क ट्रस्ट हॉस्पिटल्स व शोशल वर्कर ग्रुप रुग्णांना वैद्यकीय
मदत करणाऱ्या संस्था रक्तपेढ्या- सरकारी आणि खाजगी रुग्णांसाठी
पुनर्वसन केंद्र व्यसनमुक्ती केंद्र अपंग / दिव्यांग स्त्रीमंद व गतिमंद रुग्णउपयोगी
बस्तू घरी असलेल्या रुग्णांसाठी अॅम्बुलन्स मानसिक उपचारांसाठी महात्मा
ज्योतीबा फुले जीवनदायी आरोग्य योजना शहरी शोषित वृद्धाश्रम
रुग्णांसाठी वेबसाईट तक्रार/कन्झुमर फोरम शव वाहिका

पुणे शहरातील सरकारी दवाखाने

क्र.	नाव	पत्ता
१	बी.जे. वैद्यकीय महाविद्यालय आणि ससून हॉस्पिटल आणि नर्सिंग कॉलेज २६१२८०००/२६१२६०१०	रेल्वे स्टेशन रोड, पुणे
२	औंध जिल्हा रुग्णालय २७२८६४५८	औंध कॅम्प, नवी सांगवी पुणे
३	कमांड हॉस्पिटल ७५०७०६३५६७	वानवडी रोड, वानवडी, पुणे
४	पुणे कॅन्टोनमेंट बोर्ड हॉस्पिटल २६४५०५३०/२६४४४८२५	शंकरशेठ रोड, गोळीबार मैदान, कॅम्प, पुणे
५	डॉ. बाबासाहेब आंबेडकर कॅन्टोनमेंट जनरल हॉस्पिटल, खडकी २५८१०६६१	१७ फिल्ड मार्शल, करिअप्पा रोड, खडकी, पुणे

टीप - पुणे शहरातील फोन नंबर डायल करताना सुरुवातीला
०२० हा कोड नंबर डायल करावा.

पुणे महानगर पालिका दवाखाने

क्र.	नाव	पत्ता
१	कमला नेहरू हॉस्पिटल २६०५३५३१/२५५०८५००	मंगळवार पेठ, पुणे
२	डॉ. नायडू संसर्गजन्य आजार रुग्णालय २५५०६३१७/२५५०६३३९	हॉटेल ले-मेरिडियनजवळ / शेरेटॉन, पुणे रेल्वे स्टेशनमागे, पुणे
▼ मॅटर्निटी होम्स-		
१	कै. मातोश्री रमाबाई आंबेडकर मॅटर्निटी होम २४३३७४६२	साने गुरुजी नगर, निलायम टॉकीजजवळ, आंबिलओढा, पुणे
२	औंध कुटीर हॉस्पिटल २५८८०११८	परिहार चौक, पीएमसी गार्डन जवळ, औंध गाव, पुणे
३	कै. संजय गांधी मॅटर्निटी होम २५८१८३२३	एल्फिस्टन रोड, किल्लोस्कर ऑईल कंपनीसमोर, बोपोडी गाव पुणे
४	डॉ. दळवी हॉस्पिटल २५५१२७८८	शिवाजीनगर एस.टी. स्टॅन्डजवळ, शिवाजीनगर, पुणे
५	कै.अण्णासाहेब मगर मॅटर्निटी होम २६८९०२१०	मगरपट्टा, हडपसर, पुणे
६	डॉ. होमी जे. भाभा मॅटर्निटी होम २५६५३४२९	दीप बंगला चौक, वडारवाडी हेल्थ कॅम्प, पुणे-१६
७	कै. जयाभाई नानासाहेब सुतार मॅटर्निटी होम २५३८२९९०	गुजराथ कॉलनी जवळ, कोथरूड गाव, पुणे
८	कै. सखाराम कुंडलिक कोद्रे मॅटर्निटी होम-९८५०२६६४६४	मुंढवा पोलीस स्टेशनसमोर, मुंढवा गाव, पुणे

क्र.	नाव	पत्ता
९	कै. सहदेव एकनाथ निम्हण मॅटर्निटी होम	२१ पाषाण चौक, भाजी मंडई, जुना जकात नाक्याजवळ, पाषाण, पुणे
१०	सोनावणे मॅटर्निटी होम २५५०६१००/ २५५०६१०५	सोनमार्ग टॉकीजजवळ, टिंबर मार्केट समोर, भवानी पेठ, पुणे
११	कै. नामदेवराव शिवरकर मॅटर्निटी होम (२६८५६८३३)	फातिमानगर रोड, शिवरकर मार्ग, वानवडी गाव, पुणे
१२	भारतरत्न राजीव गांधी हॉस्पिटल (२६६८२३७१)	पर्णकुटी पोलीस स्टेशनसमोर, येरवडा, पुणे
१३	कै. सावित्रीबाई फुले मॅटर्निटी होम (२४४६७२७०)	पंचहौद मिशन, खडकमाळ आळी, गुरुवार पेठ, पुणे
१४	कै. मीनाताई ठाकरे मॅटर्निटी होम (२६८३०६८१)	मारुती मंदिरापुढे, कोंढवा गाव, पुणे
१५	कै. मालती काची मॅटर्निटी होम	गाडीखाना, महात्मा फुले मंडई जवळ, शुक्रवार पेठ, पुणे
▼	डिस्पेन्सरीज्/दवाखाने-	
१	कै. विष्णू यशवंत थरकुडे	नळस्टॉप चौक, पाडळे पॅलेस, कर्वे रोड, पुणे-४
२	कै. बाई भिकायजी पेस्तनजी बम्मान्जी	भारत टॉकीजसमोर, भवानी पेठ, पुणे
३	कै. आंनदीबाई नरहर गाडगीळ	म्हात्रे पुलाजवळ, दत्तवाडी, पुणे
४	कै. बालाजी रखमाजी गायकवाड डिस्पेन्सरी	लिंगायत स्मशानभूमी समोर, टिंबर मार्केट, गंज पेठ, पुणे

क्र.	नाव	पत्ता
५	कै. विजयाबाई शिर्के हेल्थ सेंटर	हिंगणे स्त्री शिक्षण संस्थेजवळ, कर्वेनगर, पुणे
६	कै. लायन्स क्लब डिस्पेन्सरी	मित्र मंडळ हॉलसमोर, मित्रमंडळ चौक, शिवदर्शन, पर्वती पुणे
७	कै. दादासाहेब गायकवाड डिस्पेन्सरी	सिंचन भवन समोर, बाणेर रोड, मंगळवार पेठ, पुणे
८	कै. कलावतीबाई माळवे डिस्पेन्सरी	२८३, नारायण पेठ, मोदी गणपती जवळ, पुणे
९	कै. मामासाहेब बडदे डिस्पेन्सरी	५५८, नाना पेठ, मटण मार्केट मागे, लक्ष्मी रोड, पुणे
१०	हुतात्मा बाबू गेनू डिस्पेन्सरी	५२९, रविवार पेठ, सोन्या मारुती चौक, लक्ष्मी रोड, पुणे
११	सिद्धार्थ डिस्पेन्सरी	विश्रांतवाडी पोलीस स्टेशन जवळ, आळंदी रोड, पुणे
१२	कै. शिवशंकर पोटे डिस्पेन्सरी २४२३०८५९	पद्मावती पंपिंग स्टेशनपुढे, सातारा रोड, पुणे
१३	कै. मुकुंदराव लेले डिस्पेन्सरी	शनिवारवाड्यापुढे, १६६, शनिवार पेठ, पुणे
१४	कै. अमराळे डिस्पेन्सरी २५५०१४४९	५६५, शिवाजीनगर, एल.बी.टी. ऑफिसपुढे, पुणे
१५	कै. बाबुराव ग्यानबा शेवाळे डिस्पेन्सरी	४७, औंध रोड, खडकी, पुणे
१६	कै. रोहिदास किराड डिस्पेन्सरी	बुरडी पुलाची मागील बाजू, गणेश पेठ, पुणे

क्र.	नाव	पत्ता
१७	कै. दामोदर रावजी गलांडे पाटील डिस्पेन्सरी	कल्याणीनगर, डॉन बास्को शाळे- जवळ, शास्त्रीनगर, येरवडा, पुणे
१८	क्रिश् रॉक एडवर्ड पॉल डिस्पेन्सरी	इंदिरा नगर वसाहत, लोहगाव, पुणे
१९	गं.भा.इंदुमती मणिलाल खन्ना डिस्पेन्सरी	संत नामदेव शाळेसमोर, महर्षीनगर, गुलटेकडी, पुणे
२०	राजश्री शाहू महाराज डिस्पेन्सरी	सिपोरेक्स कंपनीजवळ, भीमनगर, घोरपडी गाव, पुणे
२१	कै. सुंदराबाई गणपत राऊत डिस्पेन्सरी	भारती विद्यापीठामागे, केळेवाडी, पौड रोड, पुणे
२२	लोकशाहीर अण्णाभाऊ साठे डिस्पेन्सरी	निता पार्कमागे, गांधीनगर, येरवडा, पुणे
२३	डॉ. कोटणीस हेल्थ सेंटर २४४७३२५३	गाडीखाना, महात्मा फुले मंडई जवळ, शुक्रवार पेठ, पुणे
२४	कै. बापूसाहेब गेनुजी कवडे पाटील डिस्पेन्सरी	डेमको कॉलनी जवळ, कोरेगाव पार्क, पुणे
२५	कळस डिस्पेन्सरी	लक्ष्मी टाऊनशिप, फेज-२, जाधव वस्ती, कळस, पुणे
२६	भारतरत्न डॉ. बाबासाहेब आंबेडकर डिस्पेन्सरी	स.नं.९८, डायस प्लॉट, पुणे
२७	कै. दशरथ बळीराम भनगिरे डिस्पेन्सरी	मोहम्मदवाडी, हडपसर, पुणे
२८	पुणे म्युनिसिपल कॉर्पोरेशन डिस्पेन्सरी	गुलमोहर सोसायटी समोर, खराडी, पुणे

क्र.	नाव	पत्ता
२९	कै. बराटे डिस्पेन्सरी	अतुलनगर, वारजे माळवाडी, पुणे
३०	कै. बिंदुमाधव ठाकरे डिस्पेन्सरी	पिनाक मेमोरिअल सोसायटी जवळ, गोसावी वस्ती, कोथरूड, पुणे
३१	पुणे म्युनिसिपल कॉर्पोरेशन डिस्पेन्सरी	वडगाव धायरी, पुणे
३२	पुणे म्युनिसिपल कॉर्पोरेशन डिस्पेन्सरी	बिबवेवाडी प्रभाग क्र.७२, पुणे
३३	जनता डिस्पेन्सरी	जनता वसाहत, पुणे
३४	पुणे म्युनिसिपल कॉर्पोरेशन डिस्पेन्सरी	प्रभाग क्र.७४, धनकवडी, पुणे
३५	कै. तोडकर डिस्पेन्सरी	खडीचे मैदानाजवळ, सोमवार पेठ पुणे-११
३६	कै. पृथक बराटे डिस्पेन्सरी	गणपती माथा, रामनगर, वारजे माळवाडी, पुणे
३७	पुणे म्युनिसिपल कॉर्पोरेशन डिस्पेन्सरी	कात्रज, प्रभाग क्र.७६, सुखसागर नगर अंबामाता मंदिराजवळ, कात्रज, पुणे
३८	सदगुरू श्री शंकर महाराज डिस्पेन्सरी	प्रभाग क्र.७० अ, कै. राजीव गांधी शॉपिंग कॉम्प्लेक्स, बिबवेवाडी, पुणे
३९	पुणे म्युनिसिपल कॉर्पोरेशन डिस्पेन्सरी	राजा टॉवर, गुरुवार पेठ, पुणे
४०	छत्रपती शिवराय डिस्पेन्सरी	नागपुरा चाळ, येरवडा, पुणे
४१	कै. मुरलीधर पाडुरंग लायगुडे डिस्पेन्सरी	राजयोग सोसायटी, धायरी, पुणे

जननी सुरक्षा योजना

पात्रता-

- दारिद्र्य रेषेखालील सर्व गर्भवती महिला.
- अनुसूचित जाती व अनुसूचित जमातीमधील सर्व गर्भवती महिला.
- प्रसूतीच्या वेळेस महिलेचे वय १९ पूर्ण असावे.
- २ अपत्यापर्यंत लाभ देण्यात येईल.

योजनेचा लाभ-

- हॉस्पिटलमध्ये प्रसूती झाल्यास रु. ६००/- लाभ.
- सिझेरियन झाल्यास रु. १५००/- लाभ.

आवश्यक कागदपत्रे-

- बँक खाते झेरॉक्स
- दवाखान्याचे प्रसूती कार्ड
- आधार कार्ड झेरॉक्स
- लाभार्थी महिलेचा जन्म दाखल्याचा पुरावा
- रहिवासी दाखला

जननी शिशु सुरक्षा योजना

पात्रता-

- गरोदर मातेस व एक वर्षाखालील आजारी बालकास.

योजनेचा लाभ-

- गरोदरपणात व प्रसूतीपश्चात होणाऱ्या गुंतागुंतीचे निदान व उपचार.
- मोफत व विनाखर्च प्रसूती तसेच सिझेरियन शस्त्रक्रिया.
- मोफत औषधे व लागणारे साहित्य.
- मोफत निदान व अत्यावश्यक प्रयोगशाळा चाचण्या.
- मोफत आहार (आरोग्य संस्थेत भरती असताना).
- मोफत रक्त पुरवठा.
- मोफत वाहतूक व्यवस्था- घरापासून आरोग्य संस्थेपर्यंत, संदर्भसेवेसाठी एका आरोग्य संस्थेपासून दुसऱ्या आरोग्य संस्थेपर्यंत तसेच आरोग्य संस्थेपासून घरापर्यंत.
- शासकीय आरोग्य संस्थेत विनाशुल्क उपचार.

एक वर्षापर्यंतच्या आजारी बालकास देण्यात येणारे लाभ-

- मोफत व विनाशुल्क उपचार
- मोफत औषधे व लागणारे साहित्य
- मोफत निदान व प्रयोगशाळा चाचण्या
- मोफत रक्त पुरवठा
- मोफत वाहतूक व्यवस्था- घरापासून आरोग्य संस्थेपर्यंत, संदर्भसेवेसाठी एका आरोग्य संस्थेपासून दुसऱ्या आरोग्य संस्थेपर्यंत तसेच आरोग्य संस्थेपासून घरापर्यंत.

प्रधान मंत्री मातृत्व वंदना योजना

पात्रता-

- गरोदर आणि स्तनपान करणाऱ्या पहिल्या जीवित अपत्याला जन्म दिलेल्या महिलेस.

योजनेचा लाभ -

- काम करणाऱ्या महिलांच्या मजुरीची नुकसान भरपाई आणि योग्य पोषण आणि आराम मिळावा.
- गरोदर महिला आणि स्तनपान करणाऱ्या मातांच्या आरोग्यामध्ये सुधारणा व्हावी आणि कुपोषणाचा प्रभाव कमी व्हावा.
- गरोदर आणि स्तनपान करणाऱ्या पहिल्या जीवित अपत्याला जन्म दिलेल्या महिलेस हा फायदा आहे.

- या योजनेतील रक्कम महिलेच्या बँक खात्यावर (DBT- Direct Benefit Transfer) खालीलप्रमाणे जमा करण्यात येईल.

⇒ पहिला टप्पा- १००० रुपये गरोदरपणाची नोंदणी झाल्यावर.

⇒ दुसरा टप्पा- २००० रुपये सहाव्या महिन्यानंतर प्रसूतीपूर्व तपासणी केल्यास.

⇒ तिसरा टप्पा- २००० रुपये बाळाच्या जन्मानंतर नोंदणी आणि बीसीजी, ओपीव्ही, डीपीटी आणि हिपेटायटीस बी या लसीकरणाचे पहिले चक्र सुरू झाल्यावर.

खालील परिस्थितीमध्ये या योजनेचा लाभ घेता येणार नाही-

- केंद्रीय किंवा राज्य सरकार अंतर्गत नोकरीसाठी असलेल्या व्यक्ती.
- याशिवाय इतर योजनांचा (अशाचप्रकारे) लाभ घेत असल्यास.

आवश्यक कागदपत्रे-

- बँक खाते झेरॉक्स प्रत
- लसीकरण कार्ड
- प्रसूती कार्ड
- गरोदर नोंदणी कार्ड
- रहिवासी दाखला
- आधार कार्ड

महिला व बाल विकास विभाग माझी कन्या भाग्यश्री योजना

पात्रता-

- १ ऑगस्ट २०१७ रोजी किंवा त्यानंतर जन्माला आलेल्या मुली
- मातेला एक किंवा दोन कन्या अपत्य असल्यास योजनेचा लाभ मिळेल
- तिसरे अपत्य असल्यास या योजनेचा लाभ घेता येणार नाही
- लाभार्थी महाराष्ट्र राज्याचे मूळ रहिवासी असणे आवश्यक
- बालगृहातील मुलींनाही हा लाभ देण्यात येईल
- १ लाख ते ७.५ लाखापर्यंत उत्पन्न असणारे पात्र
- माता/पिता यांची कुटुंब नियोजन शस्त्रक्रिया आवश्यक

लाभाचे स्वरूप-

- एक कन्या असल्यास ५० हजार रु. / दोन कन्या असल्यास २५ हजार रु. ठेव.
- मुलगी ६ वर्षाची, १२ वर्षाची झाल्यास ठेवी रकमेवरील व्याज मिळेल व १८ वर्षे पूर्ण झाल्यावर मुद्दल व व्याज मिळेल.
- लाभार्थी मुलगी व तिची आई यांचे संयुक्त बचत खाते राष्ट्रीयकृत बँकेत उघडून दोघांना १ लाख अपघात विमा रु. ५०००चा ओव्हरड्राफ.
- मुलीने वयाची १८ वर्षे पूर्ण केल्यावर विम्याची रक्कम रु. १ लाख बँक खात्यावर जमा.
- एक कन्या अपत्य असलेल्या कुटुंबातील भाग्यश्रीच्या आजी-आजोबांना सोन्याचे नाणे.

आवश्यक कागदपत्रे-

- एक किंवा दोन कन्या अपत्यांवर ऑपरेशन केल्याचा पुरावा
- रेशनकार्ड झेरॉक्स
- आधार कार्ड झेरॉक्स प्रत
- बँक पासबुक झेरॉक्स प्रत
- अपत्याच्या जन्मदाखला

शहरी गरीब आरोग्यदायी योजना

पात्रता-

- रु. १ लाख पर्यंत वार्षिक उत्पन्न
- पुणे महानगरपालिका हद्दीतील रहिवासी

योजनेचा लाभ-

- कुटुंबातील आजारी व्यक्तीच्या दवाखान्याच्या बिलाची ५०% रक्कम दिली जाईल (जास्तीत जास्त १ लाखापर्यंत)

आवश्यक कागदपत्रे-

- रेशनकार्ड झेरॉक्स
- कुटुंबाचा एकत्रित फोटो - २ प्रति
- १ लाखापेक्षा कमी वार्षिक उत्पन्न असलेला तहसीलदार यांचा दाखला
- दारिद्र्यरेषेखाली असल्याचा पुरावा किंवा पिवळे रेशन कार्ड
- झोपडपट्टीत राहत असल्यास महानगरपालिकेचा सेवा भरल्याची पावती
- शुल्क रु. २००/- प्रतिवर्ष

संपर्क- पुणे महानगर पालिका, ३ रा मजला, महानगरपालिका मुख्य इमारत, मंगला थिएटरजवळ, शिवाजीनगर, पुणे-४११००५

शहरी गरीब वैद्यकीय साहाय्य योजनेसाठी रुग्णालये

क्र.	नाव	पत्ता
१	कै. दिनानाथ मंगेशकर हॉस्पिटल	एरंडवणा पुणे-०४
२	संजीवनी हॉस्पिटल	प्लॉट नं.२३, ऑफ कर्वे रोड, एरंडवणा, पुणे-०४
३	सह्याद्री स्पेशालिटी डेक्कन	३०८, एरंडवणे, कर्वे रोड, पुणे-०४
४	एस हॉस्पिटल	३२/२, एरंडवणे, मेहेंदळे गॅरेज जवळ, पुणे-०४
५	कृष्णा हॉस्पिटल	२, अंजनवेल प्रशाला सोसायटी, पौड रोड, पुणे-३८
६	कुलकर्णी एन्डोसर्जरी इन्स्टिट्यूट अँड रिकन्स्ट्रक्टिव्ह युरॉलॉजी सेंटर	प्लॉट नं. ३ राजपथ सोसायटी, वनाज कंपनी समोर पौड रोड, पुणे-३८
७	सह्याद्री स्पेशालिटी कोथरूड	प्लॉट नं. ९८. नीना सोसायटी, स.नं. १४८, पौड रोड कोथरूड, पुणे
८	शाश्वत हॉस्पिटल	२२, हॅपी कॉलनी, कोथरूड, पुणे-३८
९	वासन आय केअर	नंदन स्ववेअर, करिश्मा सोसायटी शेजारी सिद्धार्थ टॉवर्स समोर, पुणे
१०	देवयानी हॉस्पिटल	प्लॉट नं. १२१ लेन नंबर ४, डहाणूकर कॉलनी कोथरूड, पुणे

क्र.	नाव	पत्ता
११	डॉ. जोग आर्थोपेडिक क्लिनिक	पौड रोड, पुणे
१२	हरजीवन हॉस्पिटल	९८३/३, सारसबागेसमोर, शुक्रवार पेठ, पुणे-०२
१३	नाईक हॉस्पिटल	७८१/७८२ शुक्रवार पेठ, लक्ष्मी-छाया, पुणे-०२
१४	वाडिया हॉस्पिटल	शुक्रवार पेठ, पुणे-०२
१५	सह्याद्री सुर्या हॉस्पिटल	कसबा पेठ, पुणे-११
१६	पुना हॉस्पिटल	२७, सदाशिव पेठ, अलका टॉकीज समोर, पुणे-०२
१७	कॉलनी नर्सिंग होम द्वारिका संगमनेरकर मेडिकल फाऊंडेशन	५०/५१ लक्ष्मी पार्क कॉलनी, नवी पेठ, पुणे-३०
१८	शेठ ताराचंद रामनाथ धर्मार्थ हॉस्पिटल ट्रस्ट	५८०/२ रास्ता पेठ, वैद्य नानल शास्त्रीपथ, पुणे-११
१९	के. ई. एम. हॉस्पिटल	४८९, रास्ता पेठ, सरदार मुदलीयार रोड, पुणे-११
२०	पंचशील हॉस्पिटल	३६८, नाना पेठ, पुणे-०२
२१	शारदा क्लिनिक	४०८/१ घोरपडी पेठ, एकबोटे कॉलनी, शंकरशेठ रोड, पौर्णिमा टॉवर्स समोर, पुणे-४२
२२	रत्ना मेमोरियल हॉस्पिटल	९६८, सेनापती बापट रोड, पुणे

क्र.	नाव	पत्ता
२३	लायन्स स्कॅन सेंटर आणि लायन्स क्लब ऑफ मुकुंदनगर चॅरिटेबल ट्रस्ट	कमला नेहरू हॉस्पिटल
२४	जोशी हॉस्पिटल	कमला नेहरू पार्क समोर, ७७८, शिवाजीनगर, पुणे-०४
२५	ओम हॉस्पिटल	अंजली अपार्टमेंट, वेताळ बाबा चौक, शिवाजीनगर, पुणे
२६	सुश्रुत मेडिकल केअर अॅण्ड रिसर्च सोसायटी हर्डीकर हॉस्पिटल मॅन्गम हेल्थ केअर सोल्यूशन्स	११६०/६१ विद्यापीठ रोड, शिवाजीनगर पुणे-०५
२७	कॉकलिया हॉस्पिटल, डॉ. वाचासुंदर	शिवसागर सोसा., १६१/ए, मोतीबाग गणेशखिंड, म्हसोबा गेट, पुणे
२८	हर्डीकर हॉस्पिटल	गणेशखिंड रोड पुणे
२९	नॅशनल इन्स्टिट्यूट ऑफ ऑर्थोलमोलॉजी	घोले रोड, पुणे
३०	दिनदयाळ हॉस्पिटल	तुकाराम पादुका चौक, एफ.सी.रोड, पुणे
३१	मेडिपाईट हॉस्पिटल प्रायव्हेट लिमिटेड	औंध-बाणेर, उंड्री, डी.पी.रोड औंध, पुणे-०७
३२	कोटबागी हॉस्पिटल	१६३, डी. पी. रोड औंध, पुणे-०७
३३	शाश्वत हॉस्पिटल	डी.ए.व्ही. शाळेसमोर, औंध, पुणे-०७

महात्मा ज्योतीबा फुले जीवनदायी आरोग्य योजना

पात्रता-

- दारिद्र्य रेषेखालील पिवळे, अंत्योदय अन्न योजना, अन्नपूर्णा योजना शिधापत्रिकाधारक व दारिद्र्य रेषेवरील केशरी शिधापत्रिकाधारक (रु. १ लाखापर्यंत वार्षिक उत्पन्न असलेली) कुटुंबे (शासकीय, निमशासकीय कर्मचारी व आयकरदाते वगळून)
- तसेच औरंगाबाद व अमरावती विभागातील सर्व जिल्हे व नागपूर विभागातील वर्धा अशा एकूण १४ शेतकरी आत्महत्याग्रस्त जिल्ह्यातील शुभ्र शिधापत्रिकाधारक शेतकरी कुटुंबे या योजनेचे लाभार्थी असतील.
- या व्यतिरिक्त शासकीय आश्रमशाळेतील विद्यार्थी, महिला आश्रमातील महिला, अनाथालय, वृद्धाश्रमातील ज्येष्ठ नागरिक तसेच अधिस्वीकृतीधारक पत्रकार व त्यांच्यावर अवलंबून असणारी कुटुंबे या अन्य लाभार्थी घटकांचा समावेश या योजनेत करण्यात येत आहे.

आवश्यक कागदपत्रे (खालीलपैकी कोणतेही एक)-

- दारिद्र्य रेषेखालील पिवळे किंवा अंत्योदय अन्न योजना किंवा अन्नपूर्णा योजना शिधापत्रिकाधारक किंवा दारिद्र्य रेषेवरील केशरी शिधापत्रिकाधारक
- ज्यांच्याकडे वरील कोणतेही रेशन कार्ड नसल्यास तहसिलदाराचा रु. १ लाखापर्यंत वार्षिक उत्पन्नाचा दाखला
- आत्महत्याग्रस्त जिल्ह्यातील शेतकऱ्यांसाठी शुभ्र शिधापत्रिका किंवा ७/१२ उतारा

खर्चाची मर्यादा-

- योजनेतर्गत समाविष्ट उपचार पद्धतींवरील उपचारासाठी कुटुंबांतील एक किंवा सर्व सदस्यांसाठी वार्षिक विमा संरक्षण रक्कम प्रतिवर्ष/प्रतिकुटुंब रु. १.५ लाख एवढी असेल.
- तसेच मूत्रपिंड प्रत्यारोपणासाठी सदर मर्यादा प्रतिवर्ष/प्रतिकुटुंब रु. २.५ लाख असेल, यामध्ये दात्याच्या शस्त्रक्रियेचा समावेश असेल. या योजनेतर्गत उपचार सुरू होण्यापूर्वी असलेल्या आजारांचा (pre-existing diseases) समावेश राहिल.

ग्राहक सेवा केंद्र - कुठल्याही वेळी आमच्या ग्राहक सेवा केंद्राशी साहाय्यतेसाठी संपर्क साधता येईल. **टोल फ्री सेवा** माहिती- १८००२३३२२०० किंवा १५५३८८

महात्मा फुले जीवनदायी आरोग्य योजनेमधील दवाखाने

शासकीय दवाखाने-

क्र.	विभाग (पुणे)	शासकीय दवाखाने
१	पुणे स्टेशन	ससून जनरल हॉस्पिटल
२	औंध	जिल्हा हॉस्पिटल
३	पिंपरी	यशवंतराव चव्हाण मेमोरियल हॉस्पिटल
४	मंचर	उप जिल्हा रुग्णालय

खासगी दवाखाने-

क्र	विभाग (पुणे)	खासगी दवाखाने
१	हडपसर	नोबेल हॉस्पिटल
२	धनकवडी	भारती हॉस्पिटल आणि रिसर्च सेंटर
३	डहाणूकर कॉलनी	देवयानी मल्टीस्पेशलिस्ट हॉस्पिटल
४	टिळक रोड	धन्वंतरी हॉस्पिटल आणि क्रिटिकल केअर सेंटर
५	दत्तवाडी	ग्लोबल हॉस्पिटल आणि रिसर्च इन्स्टिट्यूट
६	हवेली	सह्याद्री स्पेशालिटी हॉस्पिटल
७	हवेली	ओम हॉस्पिटल
८	चिंचवड	लोकमान्य हॉस्पिटल
९	आकुर्डी	स्टार हॉस्पिटल
१०	पिंपरी	पद्मश्री डॉ. डी.वाय. पाटील मेडिकल कॉलेज हॉस्पिटल आणि रिसर्च सेंटर

क्र.	विभाग (पुणे)	खासगी दवाखाने
११	नगर रोड	सह्याद्री हॉस्पिटल लि. सह्याद्री स्पेशालिटी हॉस्पिटल
१२	आळंदी	इंद्रायणी हॉस्पिटल आणि कॅन्सर इन्स्टिट्यूट
१३	दौंड	कुलकर्णी मेडिकल फाऊंडेशन पिरॅमिड हॉस्पिटल
१४	दौंड	श्री मयूरेश्वर रुरल हॉस्पिटल
१५	तळेगाव दाभाडे	डॉ. भाऊसाहेब सरदेसाई तळेगाव रुरल हॉस्पिटल
१६	तळेगाव दाभाडे	बडे अॅक्सिडंट आणि मल्टीस्पेशालिटी हॉस्पिटल
१७	सोमाटणे फाटा	पवना हॉस्पिटल
१८	खेड	अपेक्स हॉस्पिटल
१९	बारामती	गावंडे हॉस्पिटल
२०	बारामती	गिरिराज हॉस्पिटल
२१	बारामती	विघ्नहर्ता प्रतिष्ठान बोबडे हॉस्पिटल
२२	बारामती	निरामय मेडिकल फाऊंडेशन आणि रिसर्च सेंटर प्रा.लि.
२३	मावळ	बडे अॅक्सिडंट आणि स्पेशालिटी
२४	इंदापूर	राऊत हॉस्पिटल, अॅक्सिडंट, फ्रॅक्चर, मल्टीस्पेशालिटी आणि आय.सी.यू.
२५	आळेफाटा	ओम चैतन्य हॉस्पिटल
२६	आळेफाटा	श्री हॉस्पिटल, आळेफाटा

मुख्यमंत्री वैद्यकीय साहाय्यता कक्ष

▼ हृदयरोग शस्त्रक्रिया ट्रॉमा, कॅन्सर, सेरेब्रोव्हॅस्कुलर अॅक्सिडंट (CVA)-

पात्रता-

- वैद्यकीय खर्चाचे प्रमाणपत्र (खासगी रुग्णालयातील वैद्यकीय खर्च रु. १ लाखाच्या वरील असल्यास शासकीय रुग्णालयातील अधीक्षक/जिल्हा शल्य चिकित्सक यांनी प्रमाणित करणे आवश्यक आहे).
- महात्मा फुले जीवनदायी आरोग्य योजनेअंतर्गत रुग्णालय असून सदर योजनेचा लाभ रुग्णास मिळत नसल्याचे वैद्यकीय खर्चाच्या प्रमाणपत्रावर प्रमाणित करणे आवश्यक आहे.
- महाराष्ट्रातील रेशन कार्ड/रहिवासी दाखला/आधार कार्ड क्रमांक.
- तहसिलदार यांनी प्रमाणित केलेला १ लाखापेक्षा कमी उत्पन्न असलेला उत्पन्नाचा दाखला (संपूर्ण कुटुंबाचे उत्पन्न १ लाखापेक्षा कमी पाहिजे)
- नोंदणीकृत मोबाईल नंबर ■ मा. आमदार/खासदारांचे शिफारस पत्र

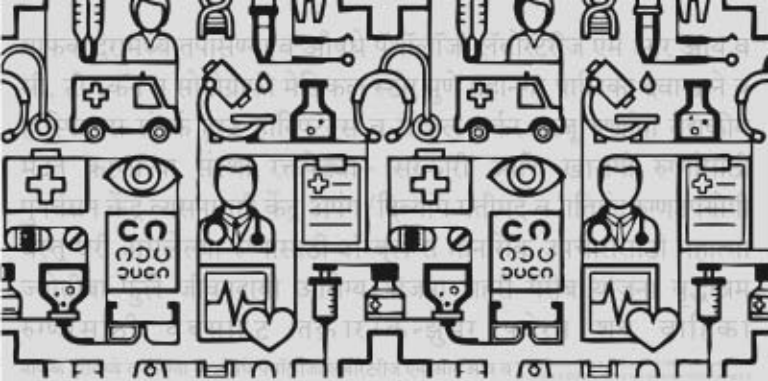
आवश्यक कागदपत्रे

- रुग्णालयाचे ज्या बँकेत खाते आहे त्या बँकेचे नाव व शाखा
- रुग्णालयाचे खाते ज्या नावाने आहे ते नाव ■ बँक खाते क्रमांक
- शाखा कोड क्रमांक ■ आयएफएससी कोड नंबर ■ रुग्णालयाचा ई-मेल
- सदर मदत ही प्रत्येक रुग्णास ३ वर्षांतून एकदा मिळते. एकूण दहा हजार ते पन्नास हजार रुपयांपर्यंत अर्थसाहाय्य या योजनेमध्ये मिळते.

▼ एच १ एन १ स्वाईन फ्लू आजाराने गंभीर झालेल्या रुग्णासाठी विशेष योजना (मुख्यमंत्री वैद्यकीय साहाय्यता निधी)

स्वाईन फ्लू आजाराने गंभीर, आर्थिक दुर्बल घटकातील किंवा इतर तत्सम रुग्ण जे खासगी रुग्णालयात व्हॅन्टीलेटर अथवा लाईफ सपोर्टवर उपचार घेत असतील तर अशा रुग्णांच्या खाजगी हॉस्पिटलमधील उपचाराचा संपूर्ण खर्च महाराष्ट्र शासन करते. त्यासाठी आवश्यक त्या कागदपत्रासहित संबंधित जिल्हाधिकारी कार्यालयाला अर्ज करावा.

पत्ता - मुख्यमंत्री वैद्यकीय साहाय्यता कक्ष- मुख्यमंत्री सचिवालय,
७ वा मजला, मंत्रालय, मुंबई-३२ ☎०२२ २२०२६९४८



तपासण्या,

औषधे

व लॅंबोरेटरीज एम आर आय व

साहित्य,

नर्सिंग ब्युरो,

रक्तपेढ्या,

ऑम्ब्युलन्स

सी. टी. स्कॅन व सोनोग्राफी मेडिकल स्टोर पूर्ण घडामोडी या
 हॉस्पिटल्स संपर्क ट्रस्ट हॉस्पिटल्स व शोशल वर्कर गरजू
 मदत करणाऱ्या संस्था रक्तपेढ्या- घाबारी आणि व
 पुनर्वसन केंद्र व्यसनमुक्ती केंद्र अपंग / दिव्यांग मनोबध्द व गतिमत्त रुग्णांसाठी
 वस्तू घरी असलेल्या रुग्णांसाठी ऑम्ब्युलन्स मार्गिक उपचारांसाठी घडामोडी
 ज्योतीबा फुले जीवनदायी आरोग्य योजना शहरी गरीब यांना वृद्धाश्रम
 रुग्णांसाठी वेंचसाईट तक्रार/कन्सुमा फोरम शहर बाहिका
 माफक दरामध्ये तपासण्या व औषधे पॅर्सेलॉजी लॅंबोरेटरीज एम आर आय व
 सी. टी. स्कॅन व सोनोग्राफी मेडिकल स्टोर पूर्ण घडामोडी या
 हॉस्पिटल्स संपर्क ट्रस्ट हॉस्पिटल्स व शोशल वर्कर गरजू रुग्णांना वैद्यकीय
 मदत करणाऱ्या संस्था रक्तपेढ्या- घाबारी आणि व
 पुनर्वसन केंद्र व्यसनमुक्ती केंद्र अपंग / दिव्यांग मनोबध्द व गतिमत्त रुग्णांसाठी
 वस्तू घरी असलेल्या रुग्णांसाठी ऑम्ब्युलन्स मार्गिक उपचारांसाठी घडामोडी
 ज्योतीबा फुले जीवनदायी आरोग्य योजना शहरी गरीब यांना वृद्धाश्रम
 रुग्णांसाठी वेंचसाईट तक्रार/कन्सुमा फोरम शहर बाहिका

माफक दरामध्ये तपासण्या व औषधे

क्र.	नाव	पत्ता
▼	रक्त, लघवी, थुंकी तपासणी-	
१	श्री. आनंदपुरम ट्रस्ट चॅरिटेबल डायग्नोस्टीक सेंटर २६८३५२६६, २६८३५६६६,	स.नं. १८, लेन २०, एनआयबी रोड, कोंढवा, पुणे ९८२२०३३८२७
२	रामकृष्ण मठ पॉलिक्लिनिक २४३३३७७९, २४३२०३८५	दांडेकर पूल, सिंहगड रोड, पुणे
३	फॅमिली प्लॅनिंग सेंटर ६४०१३४०९	पौड रोड, पुणे
४	चांदेकर लॅबोरेटरीज २५३९००८०	डहाणूकर बस स्टॅन्डच्या मागे, डहाणूकर कॉलनी, कोथरूड, पुणे
५	संकेत लॅब २४३७१३११/६५२०५९२३	शाॅप नं. १०, निर्मल पार्क, चव्हाण नगर पद्मावती, धनकवडी, पुणे-४३

▼ रेडिओलॉजिकल सेवा- एमआरआय/सीटी स्कॅन/सोनोग्राफी-

१	श्री. आनंदपुरम ट्रस्ट चॅरिटेबल डायग्नोस्टीक सेंटर २६८३५२६६, २६८३५६६६,	स.नं. १८, लेन २०, एनआयबी रोड, कोंढवा, पुणे ९८२२०३३८२७
२	रामकृष्ण मठ पॉलिक्लिनिक २४३३३७७९, २४३२०३८५	दांडेकर पूल, सिंहगड रोड, पुणे
३	संकेत सोनोग्राफी २४३२०१०४	सेनादत्त पोलीस चौकी, लोकमान्य नगर, पुणे
४	जगत सोनोग्राफी सेंटर २४४७६०२२	६१४/१५, रामसुख मार्केट समोर, मौलाना अब्दुल कलाम आझाद रोड, रविवार पेठ, पुणे

क्र.	नाव	पत्ता
▼ औषध केंद्र-		
१	लोकायत वैद्यकीय केंद्र	निर्मिती शोरूम समोर, लॉ कॉलेज रोड, नळस्टॉप, एरंडवणा
२	विन्सपायर जेनेरिक मेडिसीन ०७७७५००००२२	रांका ज्वेलर्स समोर, सिंहगड रोड पुणे
३	राठी मेडिकल २५५३८९६०	गृहलक्ष्मी अपार्टमेंट, बालगंधर्व चौक, जे.एम. रोड, शिवाजीनगर, पुणे
४	आरोग्यसेना जनलोक २४२७२२८१, २४२७०१४४, ९४२१६९३००७	शॉप नं ४, बिल्डिंग नं १६, मार्केट यार्ड, गंगाधाम चौक पुणे

▼ २४ तास औषधे-

क्र.	नाव	फोन नं.
१	जोशी हॉस्पिटल	२५६७२५६३
२	लोकमान्य चिंचवड	२७६५४९५६
३	निरामय	२७४४१८६०
४	लाईफ पॉईंट	६६४३४३६६

रुग्णोपयोगी साहित्य मिळण्याचे ठिकाण-

क्र.	नाव	पत्ता
१	पायोनिअर सर्जिकल्स ९१५२२८७३७४, ८६००३५०५०५	१६/३ बी, पूनम चेंबर्स, श्री गणेश सभागृहा जवळ, आय.सी.आय.सी.आय. बँके समोर, रांका ज्वेलर्समागे, कर्वे रोड, डेक्कन, पुणे-४
२	पायोनिअर सर्जिकल्स ९१५२४२२९०९	स.नं. २२०/८, एरंडवणे, दिनानाथ मंगेशकर हॉस्पिटलजवळ, गणेशनगर, पुणे-४
३	भैरवी सर्जिकल्स अॅन्ड डिस्ट्रीब्युटर्स ९१५२४३८५३४	ऑफिस नं.५ माताई चेंबर्स, म्हात्रे पुलाजवळ डी.टी.सी. बिल्डिंगसमोर, एरंडवणे, पुणे-४
४	परमार सर्जिकल्स ९१५२९०१२७८, ९२२६७९७०९३	३३/१५ बी, रिजेंट चेंबर्स, गरवारे कॉलेज समोर, कर्वे रोड, डेक्कन, पुणे-४
५	मेडिरिच हेल्थ केअर ९१५२४४७९०३, ८६००४१२७७७	११५४ बी/सी शॉप नं. ४, तिर्थरूप अपार्टमेंट, भावे शाळेसमोर, सदाशिव पेठ, पुणे-३०
६	न्याती हेल्थ केअर ९१५२९१६२३९, ९९२३८०५९५५	शॉप नं. ३, स.नं.१२२२, पवन मारुती मंदिर आणि भरत नाट्य मंदिराजवळ, सदाशिव पेठ, पुणे-३०
७	फुले एजन्सी २४४३५९०७, ९८२२०१३४९३	११९६ शॉप नं ९ शिवालय अपार्टमेंट, लिमयेवाडी, सदाशिव पेठ, पुणे-३०
८	पायोनिअर सर्जिकल्स ८०८७८५०५०५	४५५/१ गुरुकृपा अपार्टमेंट, शॉप नं. १, खडीचा मैदान चौक, सोमवार पेठ, अपोलो थिएटरमागे, पुणे
९	पायोनिअर ९१५२२९७८३३	शॉप नं.३/डी चॉईस आर्केड, रुबी हॉल समोर, बी.एस. ढोले पाटील रोड, पुणे-०१

क्र.	नाव	पत्ता
१०	बेस्ट सर्जिकल ९१५२४९७८३५, ८८८८३०९८९९	शॉप नं. ०२, सेनापती बापट मार्ग, शकुंतला निकम गार्डन समोर, गोखलेनगर, पुणे-१६
११	प्रिन्स सर्जिकल्स ९१५२२९४४७८	स.नं. ५, शॉप नं. ३, धायरी नव्हे रोड, काळुबाई मंदिराजवळ, भुमकर नगर, धायरी, पुणे-४१
१२	पेशंट हेल्थ केअर ९१५२६५०९७६	स.नं.१३, गणेश सदन, नेत्रघरजवळ, पुणे-सासवड रोड, सातववाडी, हडपसर, पुणे-२८
१३	ऑलीवर सर्जिकेअर ९१५२४५०२२१, ९९७५५९९५५९	शॉप नं. सी २, गंधर्व गीत कॉम्प्लेक्स, ससाणे नगर, पर्ल हॉस्पिटलजवळ, रामटेकडी रोड, हडपसर, पुणे-२८
१४	मेडी सर्व्ह सर्जिकल अँड हॉस्पिटल इक्युपमेंट ९१५२४२७७२९	शॉप नं. ७ कोजागिरी बिल्डिंग, कॅनरा बँक आणि भारती विद्यापीठासमोर, सातारा रोड, धनकवडी, पुणे-४३
१५	नारायण एंटरप्रायजेस ९१५२४६१२४५, ९९२२८४८२०६	गुजरवाडी रोड, वरखडे नगरजवळ, कात्रज, पुणे-४६
१६	पेशंट केअर सर्जिकल ९१५२४२४५०३	ब्रह्मा ईस्टेट, बिल्डिंग सी १, ऑफिस नं. ८, पहिला मजला, एन.आय.बी.एम. रोड, कोंढवा खुर्द, पुणे-४८
१७	कझुंगा डॉट कॉम ९१५२४०८२०१	अशोक संकुल २, रेंज हिल्स रोड, अशोकनगर, पुणे-७
१८	रेन्ट ४ हेल्थ.कॉम ९१५२३०१२५८	श्री गुरु तेज बहादूर हाऊसिंग सोसायटी, आंबेडकर चौकाजवळ, औंध, पुणे-७

क्र.	नाव	पत्ता
१९	एस अँड एस हेल्थ केअर ९१५२४९९१६७	शॉप नं. २, साई वास्तु सोसायटी, गोविंद गार्डन चौक, एस.बी.आय. बँकेजवळ, गोल्डन जीमसमोर, पिंपळे सौदागर, पुणे-२७
२०	न्याती हेल्थ केअर ९१५२९१६२३९, ९९२३८०५९५५	शॉप नं.३, महावीर आर्केड, थरमॅक्स चौक चिंचवड, पुणे-१९
२१	रिचा एंटरप्रायजेस ९१५२५००३८९	शॉप नं. १ ए, बिल्डिंग सी-२, फेज २, रक्षकनगर, खराडी, पुणे-१४

▼ नर्सिंग ब्युरो (घरी असणाऱ्या पेशंटसाठी)-

क्र.	नाव	पत्ता
१	ए वन एन्टरप्रायझेस नर्सिंग ब्युरो ९१५२४९६८११	शॉप नं.९, तळ मजला, अग्रवाल प्राईड, कसबा पेठ, पुणे-११
२	लाईफ लाईन सर्जिकल अँड नर्सिंग ब्युरो ९१५२४७०७९६	बुट्टे पाटील कॉम्प्लेक्स तळ मजला, कर्वे रोड, यात्री हॉटेलजवळ, एरंडवणे, पुणे-४
३	लाईफ लाईन सर्जिकल ब्युरो ९८९०४९४१३६	२७, सदाशिव पेठ, शंकर मेडिकल जवळ, पुना हॉस्पिटलसमोर, पुणे-३०
४	पुणे सेंट्रल नर्सिंग ब्युरो ९१५२२९६१२९	ऑफिस नं. ५, शिवानी बिल्डिंग, शाहू कॉलेज रोड, पर्वती पुणे-९
५	हेल्थ हिल नर्सिंग अँड होम केअर ९१५२३०१४२६	६ आणि ७, रॉयल आर्केड, प्राईड हॉटेलपुढे, आकुर्डी पोलीसचौकी जवळ, प्राधिकरण, पिंपरी-चिंचवड, पुणे

रक्तपेढ्या : सरकारी आणि खासगी-

क्र.	नाव	पत्ता
१	सह्याद्री स्पेशालिटी हॉस्पिटल रक्तपेढी २५४०३२३२, ६७२१३००० (Ext. १६०४)	कोकण मित्र मंडळ मेडिकल पोर्ट ट्रस्टचे सह्याद्री स्पेशालिटी रक्तपेढी, प्लॉट नं-३० सी, एरंडवणे, कर्वे रस्ता, पुणे
२	दिनानाथ मंगेशकर हॉस्पिटल रक्तपेढी ४९१५३०८९/७९, ९८२२५४५६६५	एरंडवणे, म्हात्रे पुलाजवळ, पुणे-४
३	राकेश जैन मेमोरिअल रक्तपेढी २४३३१७०६	पुना हॉस्पिटल आणि रिसर्च सेंटर पुणे
४	इंडियन सेरोलॉजिकल इन्स्टिट्यूट रक्तपेढी २४५३५२४४/२४५३८४५३	२१, आनंद बाग, नवी पेठ, वैकुंठ स्मशानभूमीजवळ, पुणे-३०
५	आचार्य आनंदऋषीजी रक्तपेढी २४५३७६२७	१९१-१९२, नवीन सदाशिव पेठ, एस.एम.जोशी फाऊंडेशन बिल्डिंग, पुणे-३०
६	सर्वोदय समाज विकास संस्था आर.जी. घोलप मेमोरिअल रक्तपेढी ९८२२४४२१४०	ऑफिस नं.३०१, तिसरा मजला अशोक सेंटर, स.नं.४७/१४, सातारा रस्ता, पर्वती, पुणे
७	जनकल्याण रक्तपेढी, पुणे २४४४९५२७/२४४४४५०२	१००३, शुक्रवार पेठ, स्वारगेट- सारसबाग रस्ता, नटराज हॉटेल जवळ पुणे-२
८	ससून सर्वोपचार रुग्णालय रक्तपेढी २६१०२३६४, २६१२८००० (Ext.-३६४)	तळमजला, सेक्शन ५, सेंट्रल मेडिकल स्टोअर्ससमोर, स्टेशन रस्ता, पुणे-१

क्र.	नाव	पत्ता
९	जहांगीर हॉस्पिटल रक्तपेढी ६६८११७२३/२२, ८८८८८२१०८७	३२, ससून रस्ता, पुणे-१
१०	ग्रांट मेडिकल फाऊंडेशन रुबी हॉल क्लिनिक ए.एच.वाडिया ट्रस्ट रक्तपेढी २६१६६३१८, ६६४५५२६४	४०, ससून रस्ता, रुबी हॉल क्लिनिक पोस्ट बॉक्स नं.७०, पुणे-१
११	के.ई.एम. हॉस्पिटल रक्तपेढी ६६०३७३००, ९८२३९५५६५०	सरदार मुदलीयर रस्ता, रास्ता पेठ, पुणे-११
१२	पुना सेरोलॉजिकल इन्स्टिट्यूट रक्तपेढी २६१३३३८७/२६१४१७१९	सी.एस.टी.नं.-५९२, तिसरा मजला, धन्वंतरी कॉम्प्लेक्स, रास्ता पेठ, पुणे-११
१३	इनलॅक्स बुधराणी हॉस्पिटल रक्तपेढी ६६०९९९९९	७-९, कोरेगाव पार्क, पुणे-१
१४	आर्म फोर्स मेडिकल कॉलेज रक्तपेढी (AFMC)	आर्म फोर्स मेडिकल कॉलेज, सोलापूर रस्ता, वानवडी, पुणे-४०
१५	नोबेल हॉस्पिटल रक्तपेढी ६६२८५०५०	बी-७, तळमजला द्वारा-नोबेल हॉस्पिटल, १५३ मगरपट्टा सिटी, हडपसर, पुणे
१६	अक्षय रक्तपेढी २६९९३२४७/४८, ९८९०२४४३३९	स.नं.१०/१/३, उन्नतीनगर, बुन्टर विद्यालय, हडपसर, पुणे-२८
१७	क्रांती मित्र मंडळ चॅरिटेबल ट्रस्ट, पुणे रक्तपेढी २६९९२८२८, ६४७८२८२८, ९९६०७७१४३८	पहिला मजला, पी.एम.टी. बिल्डिंग, गाडीतळ, हडपसर, पुणे

क्र.	नाव	पत्ता
१८	श्रीमती काशीबाई नवले जनरल हॉस्पिटल रक्तपेढी २४१०६१४०	स.नं. ५०/१५ बिल्डिंग नं. ५, दुसरा मजला, नऱ्हे आंबेगाव, पुणे
१९	पुणे चेस्ट हॉस्पिटल रक्तपेढी २५४४७२३१	औंध, कॅम्प, पुणे-२७
२०	डॉ. डी.वाय.पाटील (विश्वेश्वर) रक्तपेढी २७८०५१५९, २७८०५१००	सी.एस.टी.१७१-ए, पद्मश्री डॉ.डी.वाय पाटील मेडिकल कॉलेज, पिंपरी, पुणे-१८
२१	पिंपरी सेरोलॉजिकल इन्स्टिट्यूट रक्तपेढी २७४२११७९	एस्टिम टॉवर, के.एस.बी. पंपासमोर, पुणे-मुंबई हायवे, खराळवाडी, पिंपरी
२२	आदित्य बिलार्ड मेमोरिअल हॉस्पिटल रक्तपेढी ३०७१७६६४/९०	स.नं. ३१, मोरया मंगल कार्यालयाजवळ, थेरगाव, चिंचवड, पुणे
२३	चाकण रक्तपेढी ९८२२५२४२६०	स.नं.४९७६/१/२ गेट नं.२४०१, यशवंतनगर, अंबेठान रस्ता, मु.पो.चाकण, ता.खेड, पुणे
२४	एम.आय.एम.ई.आर. मेडिकल कॉलेज आणि डॉ. भाऊसाहेब सरदेसाई तळेगाव ग्रामीण रुग्णालय, गरवारे रक्तपेढी ८०८७०९९०५१	तळेगाव चाकण रस्ता, दाभाडे, ता.मावळ, जि.पुणे -४१०५०७
२५	आय.आर.सी.एस. (कै. माणिकबाग चंदुलाल सराफ रक्तपेढी, बारामती) ०२११२-२२२९५१,९८५००३३८९१	सिल्व्हर ज्युबली हॉस्पिटलजवळ बारामती, पुणे-४१३१०२

अॅम्ब्युलन्स-

क्र.	नाव	फोन नंबर
१	मोफत टोल फ्री	१०८
२	जहांगीर	१०६६
३	रुबी हॉल	१०९९
४	पुणे-मुंबई महामार्ग	९८२२४९८२२४
५	कोलंबस	०२०-२५५३११४६
६	विघ्नहर्ता	९८२२०६११०९
७	पुष्पक	०२०-२४४४०४१७
८	श्री साई (कोथरुड)	८९७५३०३०३०
९	सिद्धिविनायक	९८२२८५५६७६
१०	मिलन	९८२२८३९३९०
११	आदित्य अॅम्ब्युलन्स	०२०-४०४१५०६४
१२	महालक्ष्मी	९८८१४६१५१७
१३	ससून	०२०-२६१२८०००
१४	श्रीमंत दगाडूशेठ हलवाई	०२०-२४४७९२२२
१५	साईनाथ	९८५०८०४०१७
१६	भारती हॉस्पिटल	०२०-२४३७९२६६
१७	दिनदयाळ मेमोरिअल	०२०-२५६५२४९७
१८	ईनामदार	०२०-३०५०२२२२
१९	नंदादीप	०२०-२५५३६५१९
२०	रुग्णसेवा	०२०-२४२१७६७२



सी. टी. स्कॅन व सोनोग्राफी मेडिकल स्टोर पूर्ण महानगर पालिका दवाखाने व
 हॉस्पिटल्स संपर्क ट्रस्ट हॉस्पिटल्स व सोशल वर्कर
 मदत करणाऱ्या संस्था रक्तपेढ्या- सरकारो आणि खाजगी रुग्णांसाठी
 पुनर्वसन केंद्र व्यसनमुक्ती केंद्र अपंग / दिव्यांग स्त्रीसेवा व गतिमंद रुग्णउपयोगी
 वस्तू घरी असलेल्या रुग्णांसाठी अॅम्बुलन्स मानसिक उपचारांसाठी महात्मा
 ज्योतीबा फुले जीवनदायी आरोग्य योजना तहसील वृद्धाश्रम
 रुग्णांसाठी वेबसाईट तक्रार/कन्झुमर फोरम शिव बाहिका

ट्रस्ट हॉस्पिटल्स, सोशल वर्कर व मदत केंद्रे

माफक दरामध्ये तपासण्या व औषधे पेशांतरीज नसताना उपचार आर आय व
 सी. टी. स्कॅन व सोनोग्राफी मेडिकल स्टोर पूर्ण महानगर पालिका दवाखाने व
 हॉस्पिटल्स संपर्क ट्रस्ट हॉस्पिटल्स व सोशल वर्कर पुनर्वसन केंद्र व्यसनमुक्ती केंद्र अपंग / दिव्यांग स्त्रीसेवा व गतिमंद रुग्णउपयोगी
 मदत करणाऱ्या संस्था रक्तपेढ्या- सरकारो आणि खाजगी रुग्णांसाठी
 पुनर्वसन केंद्र व्यसनमुक्ती केंद्र अपंग / दिव्यांग स्त्रीसेवा व गतिमंद रुग्णउपयोगी
 वस्तू घरी असलेल्या रुग्णांसाठी अॅम्बुलन्स मानसिक उपचारांसाठी महात्मा
 ज्योतीबा फुले जीवनदायी आरोग्य योजना तहसील वृद्धाश्रम
 रुग्णांसाठी वेबसाईट तक्रार/कन्झुमर फोरम शिव बाहिका

‘निर्धन व दुर्बल’ घटकातील रुग्णांना ‘ट्रस्ट हॉस्पिटल’मधून मोफत किंवा सवलतीच्या दरामध्ये वैद्यकीय उपचार मिळू शकतात.

Trust Hospital list Pune

Website: <https://charity.maharashtra.gov.in/mr-in/> मध्ये उजव्या कोपऱ्यात साईटमॅपवर क्लिक करणे नंतर धर्मादाय रुग्णालयावर क्लिक करणे, महाराष्ट्राचा नकाशा येईल, त्यामध्ये पुणे जिल्ह्यावर क्लिक करणे रुग्णालयाची यादी मिळेल.

निर्धन रुग्ण

- उत्पन्न मर्यादा (वार्षिक ८५ हजार रुपये)
- १०% राखीव खाटा
- पूर्णपणे मोफत वैद्यकीय उपचार

दुर्बल घटकातील रुग्ण

- उत्पन्न मर्यादा (१ लाख ६० हजार रुपये)
- १०% राखीव खाटा
- सवलतीच्या दरात वैद्यकीय उपचार (५०% सवलत)

आवश्यक कागदपत्रे (दोनपैकी एक)

- शिधापत्रिका/रेशन कार्ड किंवा दारिद्र्यरेषेचे कार्ड
- वार्षिक उत्पन्नाचे तहसिलदाराचे प्रमाणपत्र

**धर्मादाय आयुक्त समन्वयक अधिकारी- श्री.एन.व्ही.जगताप
साहाय्यक धर्मादाय आयुक्त-२ (रुग्णालय) तथा समन्वयक
अधिकारी, पुणे. ०२०-२६१६२७२८ मो. ९८२२८१२५०२**

ट्रस्ट हॉस्पिटल्स व वैद्यकीय समाजसेवक (सोशल वर्कर)

▼ राखीव खाटांची संख्या निर्धन रुग्ण व दुर्बल रुग्णांसाठी-

क्र.	दवाखाना	निर्धन रुग्ण	दुर्बल रुग्ण	वैद्यकीय समाजसेवक
१	दीनानाथ हॉस्पिटल व रिसर्च सेंटर एरंडवणे	६२	६२	श्रीमती शिरोडकर ४९१५२०२०/६६०२३०२०
२	सह्याद्री हॉस्पिटल एरंडवणे	२०	२०	शर्मिला पाध्ये ९६७३३३८०७४
३	एस (ACE) हॉस्पिटल एरंडवणे	४	४	डॉ. आनंद बर्वे २५४२३२५३/ ९४२३००५०२३
४	संजीवन हॉस्पिटल कर्वे रोड	८	८	संगीता भालशंकर २५४२४३८४/ ९८२२५४४४३१
५	वैद्य पी. एस. नानल हॉस्पिटल, कर्वे रोड	२	२	उत्तम फडके २५४४०९२२
६	सुबूध हॉस्पिटल व रिसर्च सेंटर, कोथरूड	३	३	ज्योत्सना हतरमनी २५३९४४६४/ ९६६५९१७१९२
७	माई मंगेशकर हॉस्पिटल, वारजे पुणे	४	४	मुग्धा - ४०५४१०००/ ८६९८१७७६६५
८	कवडे नर्सिंग होम उत्तमनगर	३	३	अजय कवडे ९८२२५२३०२३

क्र.	दवाखाना	निर्धन रुग्ण	दुर्बल रुग्ण	वैद्यकीय समाजसेवक
९	सिंहगड डेन्टल कॉलेज व हॉस्पिटल	गणपत शिंदे/भारत वाघमारे २४३५१३०७/०८
१०	श्रीमती काशिबाई नवले हॉस्पिटल, नऱ्हे	९५	९५	उत्तम सोनवणे २४१०६२७१/९७६७७९२८७९
११	सूतिका सेवा मंदिर	२	२	सुरेश देवधर २४४५४७२४
१२	भारती हॉस्पिटल व रिसर्च सेंटर लालबहादूर शास्त्री रोड	८३	८३	प्रवीण जाधव ४०५५५५५५/ ८५५१०९९८९८
१३	पूना हॉस्पिटल व रिसर्च सेंटर सदाशिव पेठ	२४	२५	सी.पी. ठक्कार ६६०९६०००/ ९८२२७०७१८८
१४	महात्मा गांधी नेत्र रुग्णालय, सदाशिव पेठ	२	२	डॉ. भगवान कांबळे २४४७९४४३/७३८७१८६६३०
१५	हरजीवन हॉस्पिटल शुक्रवार पेठ	२	२	शिल्पा सेठ - २४४४०९८१/ ७७७४००७९८१
१६	एन.एम. वाडिया हॉस्पिटल, शुक्रवार पेठ	७	७	स्मिता रणाभिसे २४४७०७९३/ ९८५०९३१९१६
१७	सेठ ताराचंद रामनाथ चॅरिटेबल हॉस्पिटल रास्ता पेठ	२१	२१	संजय कुऱ्हाडे २६३३६२९६/ ९७६७४४००४८
१८	के.ई.एम. हॉस्पिटल रास्ता पेठ	५५	५५	विजय यादव ६६०३७३१७/९८२२१२१०३१

क्र.	दवाखाना	निर्धन रुग्ण	दुर्बल रुग्ण	वैद्यकीय समाजसेवक
१९	रुबी हॉल क्लिनिक ससून रोड	७५	७५	पुनम चव्हाण ९७३००१२९६५
२०	जहांगीर नर्सिंग होम ससून रोड	३३	३३	वृंदा पुसाळकर ६१८१९९९९/ ८८८८८२१०८८
२१	इनलॅक्स व बुधराणी हॉस्पिटल	३७	३७	पुरुषोत्तम सारडा ६६०९९९९९/९८२२०५३०२८
२२	एन.एम. वाडिया इन्स्टिट्यूट ऑफ कार्डिओलॉजी, जहांगीर हॉस्पिटलजवळ	६	६	श्रीमती. इच्चापुरीया २६०५८१३६
२३	रत्ना मेमोरियल हॉस्पिटल सेनापती बापट रोड	१०	१०	विजयमाला चव्हाण ४१०९७७७७
२४	संचेती हॉस्पिटल शिवाजीनगर	१०	१०	आर.वाय.पवार २५५३६२६२/९८८१२३५७६७
२५	जोशी हॉस्पिटल शिवाजीनगर	९	९	सविता तरवडले ४१०९६६६६/९४०३५४३२८५ /७०३८१०२६७५
२६	हर्डीकर हॉस्पिटल शिवाजीनगर	८	८	संभाजी पाटील/अजय भोसले ४१९५०००/७७७४०६४०९०
२७	दीनदयाळ मेमोरियल हॉस्पिटल, शिवाजीनगर	७	७	गोडबोले ६६४९८८८८/ ९९६७४९०२४८

क्र.	दवाखाना	निर्धन रुग्ण	दुर्बल रुग्ण	वैद्यकीय समाजसेवक
२८	भारती आयुर्वेद हॉस्पिटल, धनकवडी	२०	२०	सुरज मोहिते ४०५५५६०४/ ९८९०४७८६६६
२९	मिरा हॉस्पिटल हडपसर	५	६	आर.ए.मेहता ९६७३२१४४१६
३०	साने गुरुजी आरोग्य केंद्र, हडपसर	२३	२३	स्वाती जोशी-पवार २६९९९४०५/९९७५७८८७१२
३१	एच.व्ही. देसाई नेत्र रुग्णालय महंमदवाडी, हडपसर	१०	१०	मानस दुसंगे/उदय काळे २६९७००४३/ ९६८१९४६६१७
३२	विलू पूनावाला हॉस्पिटल, हडपसर	६	६	श्रीमती निरंजनी कुमार ६७४५२२२२/८९९९५२०६७७
३३	ईनामदार मल्टीस्पेशलिटी हॉस्पिटल, फातिमानगर	१०	१०	ऋचा बोरवणकर ३०५०२२४४, ६६८१२२२२/ ८३०८८०६६३९
३४	एम्स हॉस्पिटल औंध	१०	१०	सुलक्षणा कातोरे २५८०१०००/८८८८८७१६९५
३५	आयुर्वेद रुग्णालय व स्टर्लिंग मल्टीस्पेशलिटी हॉस्पिटल, प्राधिकरण	२२	२२	विनायक शिंदे २७६५९४६० / ९८५०९३३५१२
३६	लोकमान्य हॉस्पिटल, चिंचवड	१०	१०	स्नेहल बिकुले ६६०६८००/९६७३९९४७०९
३७	मोरया मल्टीस्पेशलिटी हॉस्पिटल, चिंचवड	४	४	श्रीमती पिल्ले २४६१४०००/ ५०००/९९२२६१३७४०

क्र.	दवाखाना	निर्धन रुग्ण	दुर्बल रुग्ण	वैद्यकीय समाजसेवक
३८	आदित्य बिर्ला मेमोरियल हॉस्पिटल, चिंचवड			३०७१७५१८
३९	संत ज्ञानेश्वर हॉस्पिटल मोशी-प्राधिकरण	१०	१०	निता वाणी ६७९००९००/९०१ /९८६०६५१०३४
४०	मोहन ठुशे नेत्र रुग्णालय नारायणगाव	६	६	सतिश धोंगडे ९९७५५६३४४६
४१	डॉ भाऊसाहेब सरदेसाई तळेगाव रुग्ण हॉस्पिटल तळेगाव दाभाडे	५७	५७	संदीप टिळेकर ०२११४-३०८३००
४२	तळेगाव जनरल हॉस्पिटल तळेगाव दाभाडे	१	१	निर्मला वटकर ०२११४-२२२२३८/ ८४८३०४२३०९
४३	सेवादाम हॉस्पिटल तळेगाव दाभाडे	४	४	दीपा गुरव ०२११४-२२२४५६
४४	कृष्णाबाई मेमोरियल हॉस्पिटल, केडगाव	३	३	श्री. सरोज कदम ०२११९-२२३१२२
४५	विश्वराज हॉस्पिटल लोणी काळभोर	११	११	उमेश्वरी देवरे ६७०८५९००/ ८७९६९३५२२७
४६	गिरिराज हॉस्पिटल बारामती	८	८	श्री. रोकडे ९८८१९५३५७२
४७	इंद्रायणी हॉस्पिटल व कॅन्सर इन्स्टिट्यूट आळंदी	३	३	अनिता गव्हाणे ०२१३५-२३२०७३/ ९९२१३६०३७९

गरजू रुग्णांना वैद्यकीय मदत करणाऱ्या संस्था

आवश्यक कागदपत्रे-

१. रुग्णाकडून विनंती अर्ज
२. डॉक्टरांचे आजाराविषयीचे व अंदाजित खर्चाचे प्रमाणपत्र
३. मेडिकल सोशल वर्करचे प्रमाणपत्र
४. तहसिलदाराच्या उत्पन्नाच्या दाखल्याची साक्षांकित झेरॉक्स प्रत
५. रेशन कार्डची साक्षांकित झेराक्स प्रत
६. दोन स्थानिक आमदारांची शिफारस पत्रे (गरजेनुसार)
७. रुग्णाचा पासपोर्ट आकाराचा फोटो

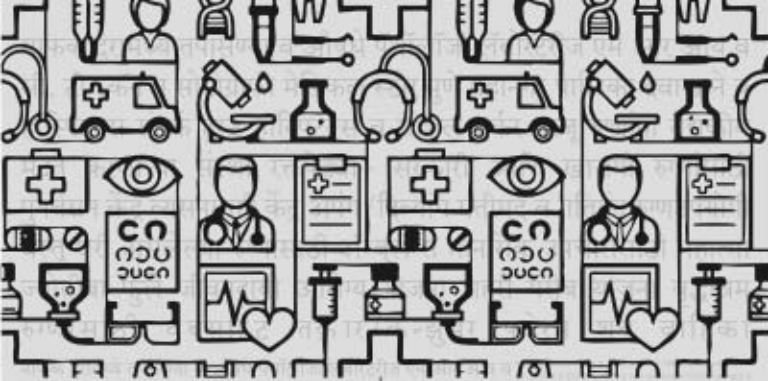
क्र.	संस्थेचे नाव संबंधित व्यक्तीचे नाव	पत्ता
▼ सर्व आजारांसाठी-		
१	अक्कलकोट स्वामी महाराज संस्थान मनोज हुबे - २४४२८३७५ (फक्त मंगळवारी स.७.०० ते ९.००)	११०४, श्रीनाथ टॉकीजजवळ, बुधवार पेठ, पुणे
▼ सर्व गंभीर शस्त्रक्रिया व वैद्यकीय उपचार-		
२	महाराष्ट्र एक्झिक्युटिव्ह आणि कंपनी प्रायव्हेट लिमिटेड श्री. काळे - २४४९७९६५ सोम ते शुक्र- स. १०.३० ते ५.३०, (शनि) स. १०.३० ते ५.००	५६८, केसरी वाडा, नारायण पेठ, पुणे (वयोमर्यादा ५० वर्षे)
३	साई अध्यापिका प्रतिष्ठान सुहासिनी भागवत ९८२३९९९२८५	४०१, द्वारकामार्ग, प्लॉट नं. ७०, ए २, लेन नं. २, प्रभात रोड, रस्ता क्र. १५, सिंबॉयसेस स्कूलजवळ, पुणे

क्र.	संस्थेचे नाव संबंधित व्यक्तीचे नाव	पत्ता
४	मुकुल माधव फाऊंडेशन जितेंद्र जाधव - २५५३४४१७ स. १०.०० ते ५.००	५, हार्मनी, आय.सी.एस. कॉलनी, गणेशखिंड रस्ता, शिवाजीनगर, पुणे (वयोमर्यादा ० ते २५ वर्षे)
५	अतुर फाऊंडेशन २६१२८७६८, २६१२८५६०	बी.जे.मेडिकल ग्राऊंड कॅम्पसमोर, अतुर फाऊंडेशन हाऊस, नेहरु मेमोरियल हॉल, ०४, डॉ. आंबेडकर रस्ता, पुणे
६	रसिकलाल माणिकचंद धारिवाल फाऊंडेशन स. १०.०० ते ५.०० २६०५७०९९ (Ext.- ११२)	माणिकचंद हाऊस, १०० व १०१, डी, केनेडी रोड, पुणे रेल्वे स्टेशन जवळ, हॉटेल ली-मेरिडियन, शेरेटॉन ग्रॅन्डमागे, पुणे
७	पुणे जिल्हा परिषद फंड पुणे जिल्हा परिषदेचे अध्यक्ष २६१२९९६५ २६१३१८८३ स. १०.०० ते ६.००	पुणे रेल्वे स्टेशनजवळ, पुणे (फक्त पुणे जिल्ह्यासाठी)
८	श्रीकृष्ण चॅरिटेबल फाऊंडेशन सौ. पिल्ले - २७६६२२७७ स. ८.०० ते ११.३०; सायं. ५.०० ते ८.३०	स.नं. ४३ व ४४, श्रीकृष्ण नगर, निगडी, पुणे (टीप- पिंगरी चिंचवड विभागातील नागरिकांना प्राधान्य)
९	श्री. गजानन महाराज संस्थान (०७२६५) २५२०१८, २५२२५१	ता. शेगांव, जि. बुलढाणा - ४४४२०३

क्र.	संस्थेचे नाव संबंधित व्यक्तीचे नाव	पत्ता
<p>▼ सर्व गंभीर शस्त्रक्रिया व वैद्यकीय उपचार तसेच किडनी प्रत्यारोपण-</p>		
१०	<p>उत्तरादेवी चॅरिटेबल ट्रस्ट सार्वजनिक गणपती ट्रस्ट २६३८००८१ सायं ३.०० ते ४.००</p>	<p>गणेश भवन, प्रेमा चॅम्बर्ससमोर, पांगुळ आळी, १८७ गणेश पेठ, पुणे <i>(टीप- केवळ दारिद्र्य रेषेखालील रुग्णांना मदत मिळते)</i></p>
<p>▼ फक्त हृदयविकार-</p>		
११	<p>श्रीमंत दगडूशेठ हलवाई सार्वजनिक संस्था २४४७९२२२, २४४३०५२७ श्री. दाभाडे - स. ११ ते ५</p>	<p>१ ला मजला, गणपती भवन, पुणे नगर वाचन मंदिराच्या समोर, २५० बुधवार पेठ, पुणे</p>
१२	<p>चाकण हार्ट फाऊंडेशन (०२१३५) २५२३५७, ९८२२३५७५७१ श्री. सुनिल शहा</p>	<p>विजय क्लॉथ स्टोअर्स, माणिक चौक, चाकण, पुणे-४१० ५०१ <i>(टीप- खेड विभागातील नागरिकांना प्राधान्य)</i></p>
<p>▼ हृदयविकार व मूत्रपिंडाचे विकार-</p>		
१३	<p>ओसवाल बंधु समाज संस्था श्री. रणसिंगे सकाळी १०.०० ते ११.३० सायं. ४.३० ते ६.३० २६४५०५२१, २६४४६९७६</p>	<p>वर्धमान बिल्डिंग, ३२१ अ ३, महात्मा फुले पेठ, हॉटेल, सेव्हन लव्हज चौक, शंकरशेठ रोड, स्वारगेट, पुणे</p>

क्र.	संस्थेचे नाव संबंधित व्यक्तीचे नाव	पत्ता
▼ हृदयविकार, मूत्रपिंडप्रत्यारोपण, कर्करोग व एंडो व्हॅसक्युलर शस्त्रक्रिया आणि वैद्यकीय उपचार-		
१४	पुणे शहर महापौर निधी श्री. भगवान पाचमुख श्री. क्षिरसागर कदम स. १०.०० ते ५.००, २५५०१०१४, ९८२३३३५०४४, २५५०१०१३	पुणे महानगरपालिका भवन, ३रा मजला, महापौर कार्यालय, शिवाजीनगर, पुणे
१५	पिंपरी चिंचवड महापौर निधी श्री. बी.सी.कदम स. १०.०० ते ५.०० २७४२०७६३, २७४२१४९८	पिंपरी चिंचवड महानगर- पालिका, महापौर कार्यालय, पिंपरी, पुणे
▼ इतर मदत करणाऱ्या संस्था-		
१६	रोहन बिल्डर्स (ऑफिसला येऊन भेट देऊ नये. मदतीसाठीचे अर्ज पोस्ट किंवा कुरिअरनेच पाठवावेत)	०५, रिव्हेरिया, १ ला मजला, भांडारकर रोड, पुणे
१७	रोहन बिल्डर्स प्रा.लि. २५६५९९३६, २५६५९९३७, ४१४०४१४०	७५९/७४, प्रभात रस्ता, पोलीस चौकीजवळ, डेक्कन जिमखाना, पुणे
१८	प्रभा करंदीकर सार्वजनिक न्यास	१२३, सुमेधा, १२०/५१, मॉडेल कॉलनी शिवतीर्थ नगर, पौड रस्ता, पुणे-३८

क्र.	संस्थेचे नाव संबंधित व्यक्तीचे नाव	पत्ता
१९	मुकुल माधव फाऊंडेशन (राजे/तेजल) २५५३४४१७, २५५३४०७५	हार्मनी कॉम्प्लेक्स, ५ आय.सी. एस. कॉलनी, गणेशखिंड रस्ता, पुणे
२०	मिनाझ वेलफेअर फाऊंडेशन सायं. ६.३० नंतर २६३३४४४५	२०६४, जालमोहम्मद रस्ता, कुसाई मस्जिदजवळ, कॅम्प, पुणे-१
२१	नानाभायजी धोयहेरीलेज	कोलस्पी पायनशन प्रा.लि. व्हिला नं.१, चर्चरोड कॅम्प, पुणे-१
२२	नरहर इंदू पटवर्धन मेडिकल चॅरिटेबल	मुक्ताई १२७/३ सी, आसावरी सोसायटी, पुणे-२९
२३	सिद्धिविनायक बिल्डर्स अॅण्ड डेव्हलपर्स ५६२८०७०६, ४००५६८१०	स.नं.२४२, ऑफिस नं.५, साईलिला, न्यू डी.पी.रोड, औंध, मेडिपॉइंट हॉस्पिटल जवळ, किंवा ४, नम्रताली, डी.पी.रोड, औंध, पुणे
२४	समवेदना ६७२१५०००/०८	द्वारा सह्याद्री कॉर्पोरेट ऑफिस, प्लॉट नं.५४, लेन नं.२, लोकमान्य कॉलनी, जित ग्राऊंड समोर, वनाझ, पौड रोड, कोथरुड, पुणे-३८



सी. टी. स्कॅन व सोनोग्राफी मेडिकल स्टॉर पूर्ण घटकान्तर्गत चालित्वा दवाखाने व
 हॉस्पिटल्स संपर्के ट्रस्ट हॉस्पिटल्स व सोशल वर्कर गरजू रुग्णांना वैद्यकीय
 मदत करणाऱ्या संस्था रक्तपेढ्या- सरकारी आणि खाजगी रुग्णांसाठी
 पुनर्वसन केंद्र व्यसनमुक्ती केंद्र अपंग / दिव्यांग मतीमंद व गतिमंद रुग्णउपयोगी
 वस्तू घरी असलेल्या रुग्णांसाठी अॅम्बुलन्स मानसिक उपचारांसाठी महात्मा
 ज्योतीबा फुले जीवनदायी आरोग्य योजना शहरी गरीब योजना वृद्धाश्रम
 रुग्णांसाठी वेबसाईट तक्रार/कन्झुमर फोरम शव वाहिका
 माफक दरामध्ये तपासण्या व औषधे वैशालींठी लॅबोरेटरीज ग्य आर आय व

विशेष परिस्थितीतील व्यक्तींसाठी

दवाखाने व
 हॉस्पिटल्स संपर्के ट्रस्ट हॉस्पिटल्स व सोशल वर्कर गरजू रुग्णांना वैद्यकीय
 मदत करणाऱ्या संस्था रक्तपेढ्या- सरकारी आणि खाजगी रुग्णांसाठी
 पुनर्वसन केंद्र व्यसनमुक्ती केंद्र अपंग / दिव्यांग मतीमंद व गतिमंद रुग्णउपयोगी
 वस्तू घरी असलेल्या रुग्णांसाठी अॅम्बुलन्स मानसिक उपचारांसाठी महात्मा
 ज्योतीबा फुले जीवनदायी आरोग्य योजना शहरी गरीब योजना वृद्धाश्रम
 रुग्णांसाठी वेबसाईट तक्रार/कन्झुमर फोरम शव वाहिका

अंध आणि अपंग/दिव्यांगासाठी-

क्र.	नाव	पत्ता
१	दि पूना स्कूल अॅन्ड होम फॉर दि ब्लाइंड गर्ल्स २५३८९१३१/२५३८४५९८	स. नं. ३६/३, गांधी भवनसमोर, कोथरुड, पुणे-३८
२	निवांत अंध मुक्त विकासालय ०९९२३७७२३७५	स.नं.३३, प्लॉट नं. ७५, विद्यानगर, पुणे-३२
३	अंध शाळा २६३३६४३३	प्लॉट नं. ८२, सत्यम सचदेव, लकेरी मारुती रोड, रास्ता पेठ, पुणे-११
४	पुणे अंध मुलींची शाळा ९०११०१७८७१, २६०५३१९५	१४/१७ कोरेगाव पार्क, डॉ. एस. आर. माचवे रोड, पुणे-१
५	दि सोसायटी फॉर दि वेलफेअर ऑफ दि डिफरन्टली एबल्ड पर्सन २६८५१९८७, फॅक्स नं.: ०२०- २६८५६४७४	विठ्ठलराव शिवरकर रोड, फातिमा नगर, वानवडी, पुणे-४०,
▼ गतिमंद/मतिमंद (गतिमंद- शाळा, हॉस्टेल, पुर्नवसन केंद्र)		
१	कामयानी स्कूल फॉर मेन्टली हॅन्डीकॅप २५६५१५८८	बाळशास्त्री जांभेकर मार्ग, पत्रकार नगर, गोखलेनगर, पुणे-१६
२	विद्या-ज्योती २४४७६४७०, २४४७६११८	१४१०, पुणे विद्यार्थी गृहाजवळ, सदाशिव पेठ, पुणे ३०

क्र.	नाव	पत्ता
३	पल्लवी हॅन्डरायटिंग क्लासेस ८१४९२६३८५७	फ्लॉट नं. ई-१७, फेज १, मोरया गोसावी राज पार्क, गोळेगाव पुणे-३३
४	वुई केअर ९१५२२९५५५१	८११ कसबा पेठ, माया बेकरीसमोर, कमला नेहरु हॉस्पिटलजवळ, पुणे-११
५	सी.आर. रंगनाथन रेसिडेन्सियल स्कूल फॉर डीफ २०२६६६२८, ९९२३१८६०५०	१६१/१३, आदर्श कॉलनी, रोड नं. ८, टिंगरे नगर, पुणे-१५
६	सावली असोसिएशन फॉर मॅटली रिटायरेड चिल्ड्रेन २५२८२३७९, ९१२०२५२८२३७९ /९१२०२५८०२९७	प्लॉट नं. १३, स.नं. ७८, डावी भुसारी कॉलनी, पौड रोड, पी.एम.टी. डेपोजवळ, कोथरुड, पुणे-३८
७	नवक्षितिज ९८५००९२१९५	जिल्हा परिषद शाळेच्या पुढे, मारुंजी, हिंजवडी, पुणे-५७
८	हेम ही गाईडन्स (Hem Hi Guidance)	नं.१, माधवनगर, इंदिरा प्रायमरी शाळेसमोर, हडपसर, पुणे-२८
९	अकेज (Akays) २६१३३२४१	शॉप नं. ३१४, एम.जी. रोड, पुणे-१
१०	दरोडेज चाईल्ड गाईडन्स क्लिनिक २५४४१७६४, ६५००५३११, ९८२३०४९९८५	नलिनी अपार्टमेंट, गल्ली क्र. ४, एसएनडीटी कॉलेज समोर, एरंडवणे, पुणे-०४

मानसिक आरोग्य-

क्र.	नाव	पत्ता
१	प्रादेशिक मनोरुग्णालय, येरवडा २६६८१५४३/२६६९६८०४	आर.एन.जी. रोड, येरवडा मध्यवर्ती कारागृहाजवळ, फुलेनगर, येरवडा, पुणे-०६
२	चैतन्य सेंटर इन्स्टिट्यूट फॉर मॅटल २५२३६३२०	पॉप्युलर प्रेस्टिज कॉमर्स कॉम्प्लेक्स, उड्डाण पुलापुढे, १४१/१४२, वारजे माळवाडी रोड, वारजे, पुणे-५२
३	बापू ट्रस्ट धर्मा पाडलकर- २६४४१९८९	बी-१, कोल बिल्डिंग, २रा मजला कामगार मंत्रालय ऑफिस गुरुनानक नगर, कुमार पॅसिफिक मॉलसमोर, पुणे-४२
४	नित्यानंद रिहॅबिलिटेशन सेंटर २६४४१९८९/२४३६४४२४	७८/२/२, पतंग प्लाझा, भारती विद्यापीठामागे, कात्रज-४६
५	जागृती रिहॅबिलिटेशन सेंटर ९८२२२ ०७७१७	मांजरी फार्म, पुणे सोलापूर हायवे, हडपसर, पुणे-७
६	सिझोफ्रेनिया अवेअरनेस असोसिएशन २४३९१२०२, ९८३४८९९३८३	कमलिनी कृती भवन, १४, गणेशनगर, लेन नं. बी-३०-३१, धायरी रोड, पुणे-६८
७	माईड मॅनेजमेंट इन्स्टिट्यूट ०९१३०९३०३००	पहिला मजला, कृष्णामाई बिल्डिंग, कृष्णा चौक, नवी सांगवी-२७, पुणे

▼ व्यसनमुक्ती केंद्र-

क्र.	नाव	पत्ता
१	मुक्तांगण पुनर्वसन केंद्र ९९२२०२८३६६/६४०१४५९८/ २६६९७६०५	मोहनवाडी, पुणे-आळंदी रोडसमोर, येरवडा, पुणे
२	कृपा फाऊंडेशन २४३४७०८०/२४३४८०९०	एच/३६, पेपल सेमिनरी व्हिला, हिंगणे खु. विठ्ठलवाडी, सिंहगड रोड, पुणे
३	अल्कोहोलिक ॲनॉनिमस इंटर ग्रुप २४४६८०८७	ढेरे उद्यान, नेहरू स्टेडियम, पुणे
४	ट्रू-केअर ट्रस्ट (Trucare Trust) ८६९३०९२०००/९१६७९४३१३४	स.नं. २५८/२ब, प्लॉट नं १९, खेसे पार्क, लोहगाव पुणे
५	अरक फाऊंडेशन ९०७५७९१४८६/७७०९०१४५१४, ९९२३३०४५१४, ८०५५२२१५१४	६८०/१, सुंदरविश्व बिल्डिंग, डोणजे गोळेवाडी, सिंहगड रोड, तालुका हवेली, पुणे
६	जागृती पुनर्वसन केंद्र ९३७१४२५०२६/९८२२२०७७१७	कृषी विद्यालयासमोर, सीताईनगर, कुदळे मारुती शोरूम शेजारी, मांजरी फार्म, पुणे-सोलापूर रोड, पुणे
७	टर्निंग पॉईंट ९७६६५८६७६९	चिंतामणी निवास बंगला, स. नं. २०३, प्लॉट ९ ब, पुणे

क्र.	नाव	पत्ता
८	इल्युमिनिशेन्स वेल बिईंग सेंटर ३०४८३२१६	डी-१३, ४ था मजला, लिबर्टी सोसायटी, फेज-१, फियाट शोरुम समोर, कोरेगाव पार्क, पुणे
९	सुयश व्यसनमुक्ती आणि पुनर्वसन केंद्र ९८२२९९७५२७	साफल्य सेक्टर २४, कांचन नगर नगर चौकाजवळ, खान्देश हॉलच्या पुढे, प्राधिकरण, निगडी, पुणे
१०	पालवी फाऊंडेशन ८३०८६५४५३६	प्लॉट नं १, स.नं. ४८, आनंदनगर, जैन मंदिराच्या मागे, आंबेगाव खु. पुणे
११	साईधाम बहुउद्देशीय संस्था ९०४९५९२७६३	गोळेवाडी, डोणजे, ता. हवेली, पुणे

▼ एचआयव्ही/एड्ससह जगणाऱ्यांसाठी-

▼ ART सेंटर-

क्र.	नाव	पत्ता
१	ससून हॉस्पिटल २६१२८०००/२६१२६०१०	पुणे रेल्वे स्टेशनजवळ, पुणे-०१
२	भारतरत्न राजीव गांधी हॉस्पिटल	पर्णकुटी पोलीस चौकी, शंकर मंदिर पायथा, बंडगार्डन पुलासमोर, येरवडा, पुणे-०६
३	यशवंतराव चव्हाण मेमोरियल हॉस्पिटल ६७३३२२२२	संत तुकाराम नगर, डी.वाय. पाटील मेडिकल कॉलेजजवळ, पिंपरी, पुणे-१८

क्र.	नाव	पत्ता
४	नॅशनल एड्स रिसर्च इन्स्टिट्यूट (नारी) २७३३१२००	७३- जी,एम.आय.डी.सी., भोसरी, पुणे-२६
५	नॅशनल एड्स रिसर्च इन्स्टिट्यूट (नारी) २५६५११०९	माणिकचंद बिल्डिंग नं.२, मॉडन कॉलनी, दीप बंगला चौकजवळ, पुणे-१६
६	औंध जिल्हा रुग्णालय २७२८६४५८	औंध कॅम्प, नवी सांगवी
७	बारामती उप जिल्हा रुग्णालय/सिल्हर ज्युबली हॉस्पिटल	बारामती-४१३१०२
८	ए.एफ.एम.सी. २६३३४२३०	दक्षिण कमांड, रेस कोर्सजवळ, सोलापूर रोड, वानवडी, पुणे-४०
९	पुणे कॅन्टोनमेंट बोर्ड हॉस्पिटल २६४५०५३०/ २६४४४८२५	शंकरशेठ रोड, गोळीबार मैदान, कॅम्प, पुणे
१०	डॉ. बाबासाहेब आंबेडकर कॅन्टोनमेंट जनरल हॉस्पिटल २५८१०६६१	१७ फिल्ड मार्शल, करीअप्पा रोड, खडकी, पुणे-०३
११	तलेरा म्युनिसिपल हॉस्पिटल	रुम-३६, चिंचवडगाव, पुणे-३३

क्र.	नाव	पत्ता
१२	नॅशनल इन्स्टिट्यूट ऑफ व्हायरॉलॉजी २६१२७३०१/ २६००६२९०	२०-ए, डॉ. आंबेडकर रोड, लाल देऊळ, पुणे-०१
१३	डॉ. कोटणीस दवाखाना गाडीखाना क्लिनिक २४४७३२५३	वार्ड नं.१३, शुक्रवार पेठ, पुणे-०२
▼ एच.आय.व्ही /एड्सवर काम करणाऱ्या संस्था-		
१४	नेटवर्क ऑफ महाराष्ट्र बाय पिपल लिव्हिंग विथ एच.आय.व्ही	४२४, न्यू मंगळवार पेठ, समाज कल्याण बिल्डिंग, आय.सी.डी.एस. ऑफिसजवळ, पुणे-११ २६३३६०८४, ९९२३३८८५८५
१५	प्रयास २५४४१२३०/ २५४२०३३७	अमृता क्लिनिक, आठवले कॉर्नर, कर्वे रोड, डेक्कन जिमखाना, पुणे-४

▼ हृदयाचे आजार-

१	हृदय मित्र प्रतिष्ठान- हृदय शस्त्रक्रियेसाठी आर्थिक मदत केंद्र	०२०-२४४५४२३८
२	विना शस्त्रक्रिया उपचार माहिती केंद्र- ग्लोबल हार्ट फाऊंडेशन	०२०-२६१६३४३७

▼ नेत्रपेढी-

क्र.	नाव	फोन नंबर
१	परांजपे	२५४४१३०८
२	रुबी हॉल	२६१२३३९१
३	चेस्ट	२७२८५९३७
४	पुणे नेत्रसेवा प्रतिष्ठान	२४४७६९६८
५	ससून जनरल हॉस्पिटल	२६१२८०००
६	महात्मा गांधी हॉस्पिटल	२४४७९४४३
७	जनकल्याण	२४४६४२८७
८	नॅशनल इन्स्टिट्यूट	२५५३६३६९
९	इंटरनॅशनल	२५५३६३६९
१०	भारती हॉस्पिटल	३९५४२९८२
११	एच. व्ही. देसाई	२६९७०५५७
१२	वेणू माधव	४०१५१०७८

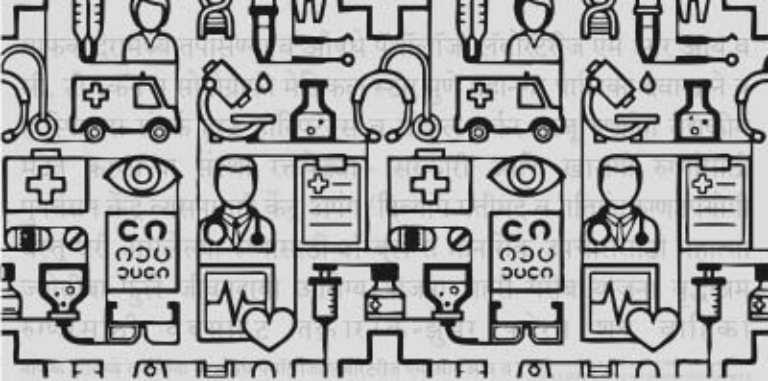
▼ वृद्धाश्रम-

क्र.	संस्थेचे नाव	पत्ता
१	मातोश्री वृद्धाश्रम २५४१२३७५	विठ्ठलमंदिरामागे, नवसह्याद्री सोसायटी, कर्वेनगर, पुणे-५२
२	जीवनज्योत मंडळ २५४४६२५८, २५४६३२५९	प्लॉट नं.६२, तरडे कॉलनी, कर्वे रोड, पुणे-४
३	साधना व्हिलेज श्री.देशपांडे - २५३८०७९२	प्रियांकित अपार्टमेंट, नं.१ लोकमान्य कॉलनी, पौड रोड, पुणे-३८
४	श्री संजीवनी ओल्ड एज होम ६५००८३५७, ९३७१०३७३८९	वनाज कंपनीजवळ एचडीएफसी बँक, शॉप नं ४, लोकमान्य कॉलनी, मनोज व्हिला नं ५७, कोथरूड, पुणे
५	विद्या वैक्य आश्रम	स्टेट बँक ऑफ इंडियाजवळ, साईधाम अपार्टमेंट, टिळक रोड, एस.पी. कॉलेज, सदाशिव पेठ, पुणे-३०
६	निवारा ओल्ड एज होम्स २४५३८४२९	स्टेट बँक ऑफ इंडियाजवळ, नं.९६, न्यू सदाशिव पेठ, पुणे-३०
७	निवारा २४५३९००३, २४५३८४२९	९६, नवी पेठ, ठोसरपागा, पुणे
८	जनसेवा फाऊंडेशन २४५३८७८७/८	इंदुलाल कॉम्प्लेक्स, पहिला मजला, रुपी बँकेच्यावर, लाल बहादूर शास्त्री रोड, नवी पेठ, पुणे-३०

क्र.	संस्थेचे नाव	पत्ता
९	ईशाप्रेमा निकेतन २६३५३३६३	रेडियंट पार्क बिल्डिंगमागे, पद्मजी पार्क, नाना पेठ, पुणे शहर, मुख्य ऑफिस, पुणे-२
१०	संध्या होम फॉर द एज २६३५१३३७	ऑर्नेलास हायस्कूलसमोर, नं. ४१०, नाना पेठ, पुणे-२
११	कृष्ण प्रभु ओल्ड एज हॉस्पिटल ९८२२०६६४९३	लक्ष्मीनगर बस स्टॉपमागे, ७७/६१८ लक्ष्मीनगर, पुणे-९
१२	शतायु भवन २४२२२५७५	मुक्तांगण शाळेजवळ, नं. ४४, शिवदर्शन बिल्डिंग, पर्वती, पुणे-९
१३	सावित्रीबाई ओल्ड एज होम ८०८७७ १०८३१	१४/१५/१ बी, आनंदनगर, पुणे-५१
१४	स्पंदन केअर सेंटर ९०२१११४८१३	सुहासिनी मंगल कार्यालय भानूलक्ष्मी कृपा बिल्डिंग, धायरी फाटा, पुणे-४१
१५	विवेकानंद भावे	गणेश मंदिराजवळ, लेन नं. बी २६, धायरी, पुणे-४१
१६	स्पंदन केअर सेंटर ९४२२३२३६०५, ९८२३०९६२९३	प्रगती हॉस्टेलजवळ, ललिता निवास, जाधवनगर, वडगाव बुद्रुक, पुणे-४१

क्र.	संस्थेचे नाव	पत्ता
१७	स्वर्णविहार रिटायरमेंट होम ८९५६३५५७६८	कॉन्स्टिलेशन बिल्डिंग, स.नं. ५२/४/१/१०, पाषाण सूस रोड, बाणेर, पुणे-४५
१८	माऊली सेवा शुश्रूषा केंद्र ९०२११ १५८५०	निवारा बंगला, स.नं. ३१, कुंदन नगर, धनकवडी, पुणे-४३
१९	स्नेहस्पर्श वृद्धाश्रम आणि केअर सेंटर ९०२१११४७९५	आचल फार्म सोसायटी, स.नं. ४४/४, कात्रज, पुणे-४६
२०	आई ब्लेस फाऊंडेशन ९४२२००६१४६	रक्षालेखा सोसायटी, प्लॉट नं.२७ सुयश बंगला, धनकवडी, पुणे-४३
२१	उमेद केअर सेंटर	खामकर गार्डन हॉलजवळ, सेक्टर १२ सुखसागर नगर, कात्रज, पुणे-४६
२२	सेवा महिला ओल्ड एज होम ९०२१११४७६०	हांडेवाडी रोड, स.नं. ५९/१, हडपसर, पुणे-२८
२३	माया केअर सेंटर, सासवड ९०२१११०३०७	मु.पो-अंबोडी, वाघापूर, ता.- पुरंदर सासवड, पुणे-४१२३०१
२४	वैसल्या चॅरिटेबल ट्रस्ट ७७३८३२५२७७, ९५४५५४००७६	प्लॉट नं १७, पहिला मजला, बालाजी शेल्टर वानवडी, पुणे
२५	गोल्ड एज रिटायरमेंट होम्स आणि हॉस्पिटल ९२४८४४५५९०	श्री साई पेट्रोल पंपासमोर, स.नं.१५८/३ पुणे- मुंबई बायपास, एम.टी.यु. कंपनी, ताथवडे, पुणे-३३

क्र.	संस्थेचे नाव	पत्ता
२६	रिटायरमेंट आणि ओल्ड एज होम	हिल्स, बावधान, भूगाव, ता.-मुळशी, जि. पुणे-४१२११५
२७	शिवगंगा महिला मंडळ शिवगंगा वृद्धाश्रम	माऊली नगर, वडगाव मावळ, कामशेत, पुणे-४१०४०५
२८	हेल्प एज इंडिया २०२६५५१३, ९४२२०२०६९९	आर.टी.ओ. ग्राऊंडच्यामागे, नं.९/६७, फुलेनगर, आळंदी रोड, पुणे-६
२९	गोल्ड एज रिटायरमेंट होम्स आणि हॉस्पिटल ९०२१११९७५२	६/७९८, लेन नं. ५, जे.जे. नगर फाटा बसस्टॉप, केसनंद, पुणे, वाघोली-४१२२०७
३०	श्री संजीवनी ओल्ड एज होम होम २५३८९६६६, ७७०९२०५२७२	वडगावशेरी बस स्टॅण्डजवळ, स. नं.१, हाऊस नं. ६/७०८, वडगावशेरी, पुणे-१४
३१	किनारा ९३७३३०१६५५	अजिंक्य हाऊसिंग सोसायटी, जी.पी.क्र. २३६, न्यू ज्ञानदीप शाळेजवळ, रुपीनगर, तळवडे, पुणे-४१२११४



सी. टी स्कॅन व सोनोग्राफी मेडिकल स्टोप पूर्ण महानगर पालिका दवाखाने व
 हॉस्पिटल्स संपर्क ट्रस्ट हॉस्पिटल्स व सोशल जर्ने पुनर्वसन केंद्र व्यसनमुक्ती केंद्र अणु
 नंदन करणान्या संस्था रक्तपेक्षा- शाकारी आणि खाजगी रुग्णांसाठी
 पुनर्वसन केंद्र व्यसनमुक्ती केंद्र अणु / दिव्यांग शारीर व गतिमंद रुग्णांसाठी
 वस्तू घरी असलेल्या रुग्णांसाठी अम्बुलन्स मार्गिक उपचारासाठी महात्मा
 ज्योतीबा फुले जीवनदायी आरोग्य योजना शहरी गरीब योजना वृद्धाश्रम
 रुग्णांसाठी वेबसाईट तक्रार/कन्झुमर फोरम शव वाहिका
 माफक दरामध्ये तपासण्या व औषधे वैजलिंगी लॅबोरेटरीज मय आर आय व
 सी. टी स्कॅन व सोनोग्राफी मेडिकल स्टोप पूर्ण महानगर पालिका दवाखाने व
 हॉस्पिटल्स संपर्क ट्रस्ट हॉस्पिटल्स व सोशल जर्ने पुनर्वसन केंद्र व्यसनमुक्ती केंद्र अणु
 नंदन करणान्या संस्था रक्तपेक्षा- शाकारी आणि खाजगी रुग्णांसाठी
 पुनर्वसन केंद्र व्यसनमुक्ती केंद्र अणु / दिव्यांग शारीर व गतिमंद रुग्णांसाठी
 वस्तू घरी असलेल्या रुग्णांसाठी अम्बुलन्स मार्गिक उपचारासाठी महात्मा
 ज्योतीबा फुले जीवनदायी आरोग्य योजना शहरी गरीब योजना वृद्धाश्रम
 रुग्णांसाठी वेबसाईट तक्रार/कन्झुमर फोरम शव वाहिका

तक्रार- रुग्ण हक्कांसाठी, वेबसाईट- अधिक माहितीसाठी

पुनर्वसन केंद्र व्यसनमुक्ती केंद्र अणु / दिव्यांग शारीर व गतिमंद रुग्णांसाठी
 वस्तू घरी असलेल्या रुग्णांसाठी अम्बुलन्स मार्गिक उपचारासाठी महात्मा
 ज्योतीबा फुले जीवनदायी आरोग्य योजना शहरी गरीब योजना वृद्धाश्रम
 रुग्णांसाठी वेबसाईट तक्रार/कन्झुमर फोरम शव वाहिका

रुग्णांच्या तक्रारीसाठी अधिक माहिती

क्र.	नाव	पत्ता
<p>▼ सरकारी दवाखान्यातील रुग्णांच्या तक्रारींसाठी-</p>		
१	सरकारी दवाखान्यातील तक्रारींसाठी टोल फ्री क्रमांक - १०४	
२	<p>आरोग्य सेवा संचालनालय २२६२१०३१-३६</p>	<p>आरोग्य भवन, तिसरा मजला, सेंट जार्ज रुग्णालय आवार, पी. डिमेलो रोड, सीएसटी जवळ, फोर्ट, मुंबई-०१ dhs_2005@rediffmail.com. http://maha-arogya.gov.in</p>
३	<p>वैद्यकीय शिक्षण आणि संशोधन संचालनालय २२-२२६२०३६१-६५ २६२०५६२/२२६५२१६८ dmercetll@gmail.com</p>	<p>शासकीय दंत महाविद्यालय व रुग्णालय इमारत, ४ था मजला, सेंट जॉर्जेस रुग्णालय आवार, पी. डिमेलो रोड, सीएसटी जवळ, फोर्ट, मुंबई-४००००१ http://www.dmer.org</p>
४	<p>पुणे महानगरपालिका पीसीपीएनडीटी कायद्याचे उल्लंघन केल्यास टोल फ्री हेल्पलाईन- १८००-२३३-६०९९ २५५०११०५/२५५०१०००</p>	<p>संपर्क-महापालिका आयुक्त कार्यालय महापालिकेची मुख्य इमारत, मंगला थिएटरजवळ, शिवाजीनगर पुणे-०५ http://dr.punecorporation.org</p>
५	<p>डॉ.एस.बी. चव्हाण(राज्य) स्टेट ॲप्रोप्रिएट ॲथॅरिटी फॉर पीसीपीएनडीटी २६०५८९९६, २६०५८९३५, फॅक्स-२६०५८ ७६६</p>	<p>अतिरिक्त संचालनालय (आरोग्य सेवा आणि कुटुंब कल्याण), महाराष्ट्र शासन कुटुंब कल्याण भवन ८, केनेडी रोड, पुणे रेल्वे स्टेशनच्या मागे, पुणे-०१</p>

क्र.	नाव	पत्ता
६	पुणे विभाग- पीसीपीएनडीटी ०२० ६१२६८७० फॅक्स- ०२० ६१३५१३६	डॉ. युवराज सानप, उप संचालक डॉ. पी.व्ही. जाधव, साहाय्यक संचालक
७	जिल्हा ग्राहक मंच २४२१७४८९, २४२१०३६४	पुष्पा हाईटस, दुग्गड फॅमिली ट्रस्ट, पुणे- सातारा रोड, बिबवेवाडी, पुणे-३७ ncdrc.nic.in/districtlist.html pune
८	महाराष्ट्र राज्य ग्राहक तक्रार निवारण आयोग ०२२-२२८२१८१० ०२२-२२०५७४०९ फॅक्स- ०२२-२०१८५३९	जुनी शासन कर्मचारी कॉलेज बिल्डिंग, सी.एस.टी. स्टेशनसमोर, हजारीमल सोमन मार्ग, मुंबई-४०० ००१ ई-मेल- mah-sforum@nic.in
९	राष्ट्रीय ग्राहक तक्रार निवारण आयोग उपभोक्ता न्याय भवन, ०११-२४६०८८०१, २४६०८८०२	एफ ब्लॉक, जी.पी.ओ. कॉम्प्लेक्स, आय.एन.ए. नवी दिल्ली-११००२३ ईमेल- ncdrc@nic.in फॅक्स ०११-२४६५१५०५, २४६५८५०५
<p>खासगी दवाखान्यातील रुग्णांच्या तक्रारींसाठी आणि डॉक्टरांनी नैतिक संहितेचा भंग केल्यास-</p>		
१०	महाराष्ट्र मेडिकल कौन्सिल (एमएमसी) ०२२२३०१०६६८/ २३०७२४६४/ २३००७६५०	१८९ ए, आनंद कॉम्प्लेक्स, दुसरा मजला, साने गुरुजी मार्ग, आर्चिन वाईन्समागे, आर्थर रोड नाका, चिंचपोकळी (प.), जेकब सर्कल, मुंबई- ४०००११ maharashtramcouncil@gmail.com

क्र.	नाव	पत्ता
▼ औषधांचा दर्जाबद्दलच्या तक्रारींसाठी-		
११	सह-आयुक्त (पुणे विभाग) अन्न व औषध प्रशासन २४४७०२७६, २४४७७५५५	लकी बिल्डिंग ७९१/९२, नवीन गुरुवार पेठ, पुणे-२८ ईमेल- jcpune.fda-mah@nic.in
१२	आयुक्त (राज्य विभाग) अन्न आणि औषध प्रशासन ०२२-२६५९२३६३-६५ (फॅक्स) ०२२-२६५९१९५९	स.नं. ३४१, बांद्रा कुर्ला कॉम्प्लेक्स, दुसरा मजला, बांद्रा (पू), मुंबई- ४०००५१ ईमेल- comm.fda-mah@nic.in
▼ ट्रस्ट हॉस्टिपल्समधील तक्रारींसाठी-		
१३	धर्मादाय आयुक्त, पुणे (चॅरिटी कमिशनर) कार्यालय, पुणे २६१६२७२८	मंगलदास पोलीस चौकीमागे, ४५/२ कै. एस.बी. ढोले पाटील मार्ग, वाडिया कॉलेजसमोर, पुणे-०१ ईमेल- supdtest.pu-mh@gov.in वेबसाईट- pro.pu-mh@gov.in
१४	राज्य धर्मादाय आयुक्त कार्यालय ०२२-२४९३५४५३/ २५९३५४३४/२४९३०४९९ comp.mum-mh@gov.in,	तिसरा मजला ८३, डॉ. अंनी बेझंट रोड, वरळी, मुंबई - ४०००१८ email-supdtest.mum-mh@gov.in website- pro.mum-mh@gov.in, ssupdthosp.mum-mh@gov.in, ssupdtltn.mum-mh@gov.in, ssupdtdev.mum-mh@gov.in

क्र.	नाव	पत्ता
▼ वरील अधिकारी व संस्थांनी तक्रारींची दखल न घेतल्यास खालील पत्त्यांवर संपर्क करावा-		
१५	महाराष्ट्र मानवी हक्क आयोग (MHRC) २२ २२०९ २८५७	९, हजारीमल सोमानी मार्ग, सी.एस. टी. जवळ, मुंबई- ४००००१
१६	राष्ट्रीय मानवी हक्क आयोग (NHRC) २४६५१३३०, २४६६३३३३ मोबाईल- ९८१०२९८९०० फॅक्स नं.- २४६५१३३२	राष्ट्रीय मानव अधिकार आयोग, मानव अधिकार भवन, ब्लॉक-सी, जी.पी.ओ. कॉम्प्लेक्स, आई.एन.ए., नई दिल्ली - ११००२३ email-cr.nhrc@nic.in
▼ रुग्ण हक्कावर काम करणाऱ्या गट/संघटना-		
१७	जन आरोग्य अभियान पुणे	अभिजित मोरे- ९१५८४९४७८४ शैलजा आरळकर- ९४२३०१७३१७ काजल जैन- ९९७०२३१९६७ email- janarogyaabhiyan@gmail.com

वेबसाईट- रुग्णांच्या माहितीसाठी

१	प्रायव्हेट हॉस्पिटल्स वॉच	www.privatehospitalswatch.in
२	पुना सिटिझन डॉक्टर फोरम (PCDF) अंतर्गत	www.medimitra.com
३	महात्मा ज्योतिबा फुले जन आरोग्य योजना	www.jeevandayee.gov.in
४	ट्रस्ट हॉस्पिटल, महाराष्ट्र	https://charity.maharashtra.gov.in
५	आरोग्य भवन, महाराष्ट्र	http://arogya.maharashtra.gov.in
६	राष्ट्रीय आरोग्य अभियान	www.nhm.gov.in
७	पुणे महानगर पालिका	www.pmc.gov.in
८	पूना सिटिझन डॉक्टर फोरम	www.mypcdf.org
९	महाराष्ट्र मेडिकल कौन्सिल	www.maharashtramedicalcouncil.in
१०	महाराष्ट्र मानवी हक्क आयोग (MHRC)	www.mshrc.online
११	राष्ट्रीय मानवी हक्क आयोग, दिल्ली (NHRC)	www.nhrc.nic.in
१२	अन्न आणि औषध प्रशासन	https://fda.maharashtra.gov.in
१३	साथी	www.sathicehat.org

साथी

(Support for Advocacy
and Training
to Health Initiatives)

आरोग्य व आरोग्य सेवा, विशेषतः प्राथमिक आरोग्य सेवा हा जनतेचा हक्क मानला जावा यासाठी आरोग्य चळवळीत इतर समविचारी संस्था-संघटनांच्या सोबत योगदान देण्याचे काम पुण्यातून 'साथी' करते. या कामाचा पाया 'आरोग्य-साथी प्रकल्पा'मध्ये घातला गेला. तिथून सुरुवात करून गेल्या वीस वर्षात खालील स्वरूपाचे काम झाले आहे-

आदिवासी किंवा इतर दूरस्थ भागात जनआंदोलन संघटित करणाऱ्या संघटनांशी सहकार्याचा नवा पायंडा पाडत १९९८ पासून या संघटनांसोबत संयुक्तपणे आरोग्याचे काम सुरू झाले. या कामाचे दोन पैलू राहिले आहेत. साध्या आजारांवर 'आरोग्य-साथी' प्रशिक्षण दिले. 'आरोग्य-साथी कार्यक्रम' उभारण्याचे रचनात्मक काम करण्यासाठी योगदान दिले. दुसऱ्या बाजूला या भागातील सरकारी आरोग्य यंत्रणा यांनी तेथील कष्टकरी जनतेला अधिक संवेदनशीलपणे सुधारित सेवा देण्यासाठी जनमताचा दबाव निर्माण करण्यातही योगदान दिले.

'राष्ट्रीय आरोग्य अभियान' अंतर्गत 'आरोग्यसेवांवर लोकाधारित देखरेख व नियोजन प्रक्रिये'मध्ये 'साथी' महाराष्ट्रात 'राज्य समन्वयक संस्था' म्हणून काम करते. या प्रकल्पात नंदूरबार, पुणे, ठाणे, उस्मानाबाद, गडचिरोली, यवतमाळ, बीड, औरंगाबाद, नाशिक, पालघर, सोलापूर, कोल्हापूर, सांगली, या तेरा जिल्ह्यात मिळून सुमारे ८०० पेक्षा जास्त गावांमध्ये आरोग्य-हक्काचे काम वाढवायला 'साथी' संस्था २००७ पासून सहयोगी संस्थांना सहकार्य देत आहे. केवळ देखरेख नाही तर

लोकसहभागी अंकेक्षण आणि नियोजनही सक्रियतेने राबवण्यात येत आहे.

‘साथी’ने ‘राष्ट्रीय आरोग्य अभियान’मधील आशा प्रकल्पांतर्गत महाराष्ट्रातील आदिवासी भागांमध्ये पाच जिल्ह्यांमध्ये सहकारी संस्थांच्या मदतीने २५० ‘आशां’चे प्रशिक्षण करण्यात नेतृत्व केले. महाराष्ट्रातील कमी शिक्षित ‘आशां’साठी पाच चित्ररूप प्रशिक्षण पुस्तिका ‘साथी’ने ‘राष्ट्रीय आरोग्य अभियान’साठी प्रसिद्ध केल्या.

महासत्तेची स्वप्न पाहणाऱ्या भारतात ४२ टक्के कुपोषणाचा आकडा विशेष कमी होताना दिसत नाही. यावर लोकसहभागाने पोषण हक्कासाठी कामाची सुरुवात २०१३-२०१४ मध्ये करण्यात आली.

हा सर्व प्रवास होताना हे प्रामुख्याने आढळत गेलं की ८० टक्के रुग्ण खासगी आरोग्यसेवांकडे अनेकविध कारणांनी वळले असले तरी लोकांमध्ये या खासगी वैद्यकीय सेवांच्या नफेखोरीबद्दल, मनमानीबद्दल असंतोष आहे.

खासगी वैद्यकीय सेवांवर नियंत्रण आणणारे कायदे जुने, कालबाह्य व कमकुवत आहेत, त्यांची अंमलबजावणी खूपच वरवरची आहे. यावर एक उपाय म्हणून महाराष्ट्रात ‘क्लिनिकल एस्टॅब्लिशमेंट कायदा’ यावा, रुग्ण हक्कांना संरक्षण मिळावे, रुग्णांसाठी तक्रार निवारण यंत्रणा असावी यासाठी ‘साथी’ प्रयत्नशील आहे.

‘साथी’ संस्थेचे डॉ. अरुण गद्रे व डॉ. अभय शुक्ला लिखित, मनोविकास प्रकाशित ‘कैफियत’ आणि पेंग्विन प्रकाशित (Dissenting Diagnosis) ‘डिसेंटिंग डायग्नोसिस’, अनुक्रमे मराठी व इंग्रजी भाषेमध्ये

प्रकाशित झालेली ही पुस्तके नक्की वाचावीत अशी आहेत. वैद्यकीय विश्वातील बाजाराचा खरा चेहरा पुढे आणणारे आणि प्रामाणिक डॉक्टरांची कैफियत मांडणारे ही पुस्तके आहेत.

गेल्या वीस-तीस वर्षात जागतिकीकरण, खाजगीकरण व उदारीकरणाच्या झंझावातात वैद्यकीय क्षेत्रही गरगरते आहे. खासगी वैद्यकीय क्षेत्राभोवतीचे सर्व पर्यावरणच बदललं. औषध-कंपन्या, इन्श्युरन्स कंपन्या, कॉर्पोरेट हॉस्पिटल्स, वैद्यकीय उपकरणांच्या कंपन्या, खासगी वैद्यकीय महाविद्यालये या सर्व बाजूनं वैद्यकीय क्षेत्रावर रेटा आला तो फक्त प्रॉफिट लॉजिकचा. सामाजिक भूमिका मागे पडत आहेत. त्यात भर म्हणजे सरकारचे सार्वजनिक आरोग्य क्षेत्राकडे झालेले दुर्लक्ष ! प्रचंड अपुरे बजेट व रिक्तपदे !!

हे सर्व विषय खोलात समजून घेण्यासाठी अनेक अभ्यास आणि संशोधन करण्यात येत आहे. त्याआधारे विश्लेषण करून सरकारी आणि खासगी वैद्यकीय क्षेत्रात जनतेप्रति उत्तरदायी होण्यासाठी 'साथी' संस्था काम करत आहे.

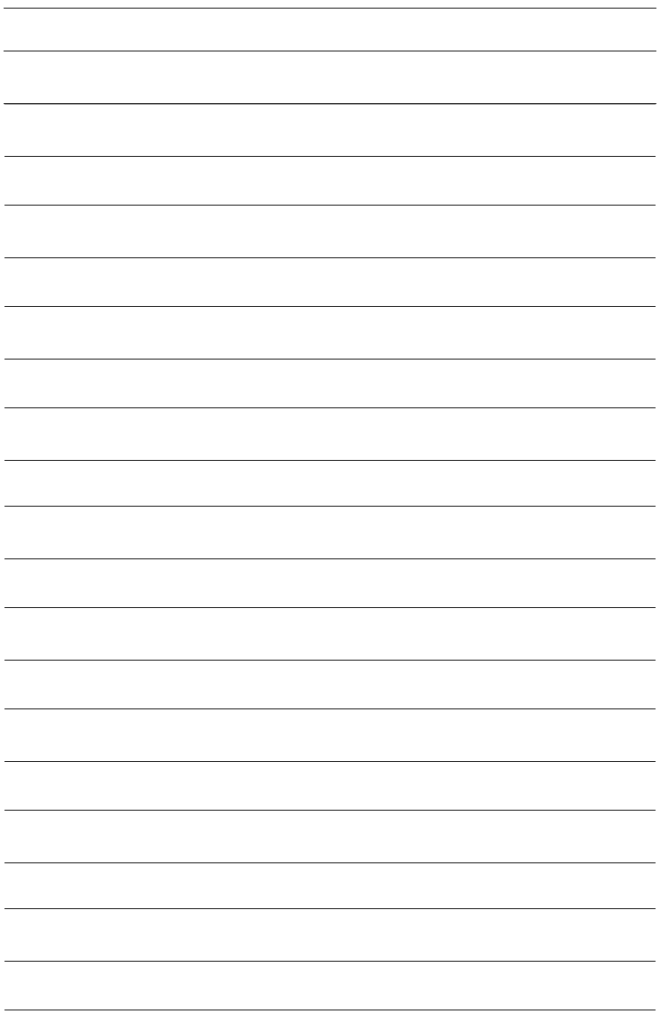


नाव	फोन नं.

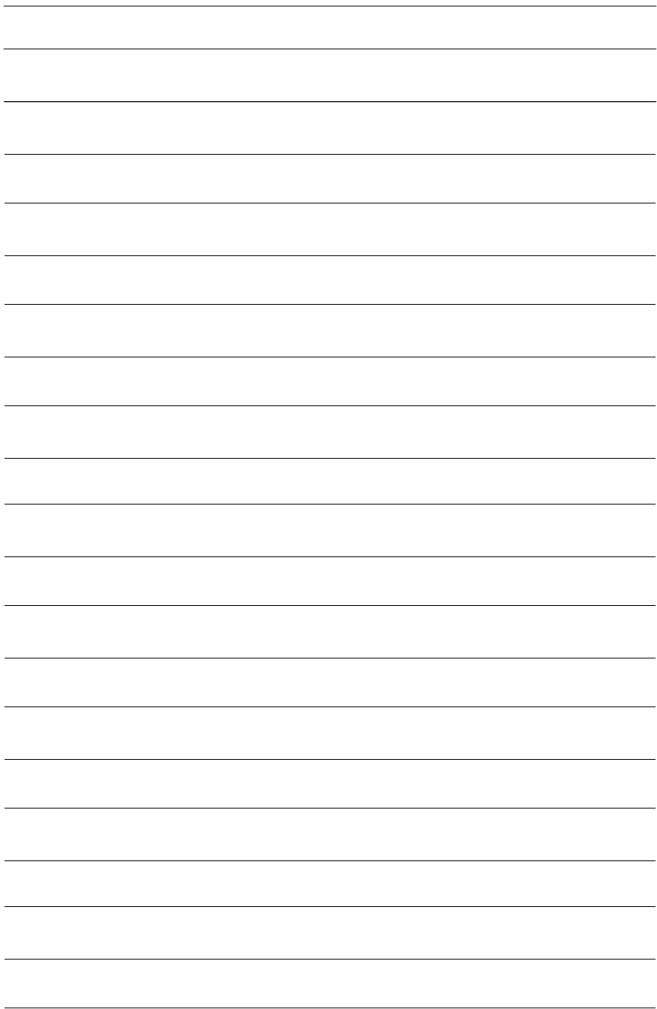
नाव

फोन नं.

नाव	फोन नं.



Blank lined page with horizontal lines.



पीसीडीएफ : पूना सिटिझन डॉक्टर फोरम

डॉक्टर-रुग्ण संबंधांना कीड लागली आहे हे कटू वास्तव आहे. हे बिघडलेले डॉक्टर-रुग्ण नाते सुधारण्यासाठी कोणती पावले उचलायला हवी हे शोधायला हवे व अशी पावले टाकण्यासाठी आग्रह धरायला हवा. हे करण्यासाठी पुण्यातील काही डॉक्टर्स व काही नागरिक एकत्र आले आहेत. पूना सिटिझन डॉक्टर फोरम (पीसीडीएफ)चा हा प्रयत्न समजावून घेऊन त्यात सामील होण्यासाठी हे आवाहन!

गेल्या एक वर्षांपासून खालील कार्यक्रम/उपक्रम करण्यात आले आहेत.

- www.medimitra.org या वेबसाईटवर रुग्णसंवादी डॉक्टरांची यादी उपलब्ध करून देणे.
- डॉक्टर आणि नागरिक यांच्यात चर्चा-संवाद करणे.
- युनिव्हर्सल हेल्थ केअर या विषयावर व्याख्याने आयोजित करणे.
- नियमितपणे बैठका आयोजित करणे.
- छोटे गट/सोसायटी मध्ये पीसीडीएफची माहिती पोचवणे.

या महत्वाच्या पीसीडीएफ मध्ये आपण सर्व सहभागी व्हाल अशी आम्ही अपेक्षा करतो. संपर्क- शेखर शेंडे- ९४२२३१७४४३



प्रस्तावनेत म्हटल्याप्रमाणे कुणी आजारी पडू नये, सर्वांनी एक चांगलं आरोग्यदायी जीवन जगावं ही सदिच्छा जरी असली तरी कधी ना कधी आपल्याला या दवाखान्याची पायरी चढण्याची वेळ येतेच. केसपेपर कुठे काढायचा इथपासून ते बील कुठे भरायचं इथपर्यंत अनेक प्रश्नांची भुते आपल्याला घेरतात. आपला पेशंट जर गंभीर असेल तर अजूनच अवसान गळतं, आर्थिक परिस्थिती बिकट असेल तर वेगळंच टेन्शन, आणि खर्च करण्याची क्षमता जरी असली तरी माहितीचा अभाव. गुगलच्या एका सर्चवर सगळंच मिळतं पण आजही आपल्याकडे हातातल्या पुस्तकांचं महत्त्व कमी झालेलं नाही. म्हणूनच या पेशंट डायरीत, पुणे शहरातील माफक दरात चांगली आरोग्यसेवा देणाऱ्या दवाखान्यांची माहिती संकलित करण्याचा प्रयत्न केला आहे. सरकारी आरोग्यसेवा आणि योजना, धर्मादाय रुग्णालयांमार्फत दिल्या जाणाऱ्या सेवा, मोफत उपचार आणि औषधे मिळण्याची ठिकाणे संपर्कसहित नोंदवले आहेत. तसेच, वृद्ध, दिव्यांग तथा एच.आय.व्ही.सह जगणाऱ्या रुग्ण/व्यक्तींना मदत होऊ शकेल असे पत्ते यात आहेत. सोबतच, खाजगी व सरकारी दवाखान्यातील रुग्णांना तक्रार नोंदवण्यासाठी सविस्तर पत्ते दिले आहेत.