

S

Sonder-Reibahlen
Special Reamers

Seite
page

Benötigte technische Informationen
Required technical information

52

Diverse Beispiele
Various examples

54–55

Top Speed Disc

56–57

Produkt-Eigenschaften:

- Fest und nachstellbar Ø 5,600 – 100,599 mm
- Mit und ohne Innenkühlung
- Verschiedene Schneidstoffe und Beschichtungen

Produkt-Vorteile:

- Kurze Lieferzeiten
- Werkzeuge Anwendungsbezogen ausgelegt
- Sehr stabil dank Monoblockbauweise = Beste Bohrungsqualität
- Alle Reibahlen sind auf Nennmass geschliffen, d.h. erste Bohrung = gute Bohrung!
- Kein Einstellaufwand
- Kurze Bearbeitungszeiten dank hohen Vorschüben und Mehrschneidigkeit
- Verschleiss-Kompensation durch einfaches Nachstellen
- Hohe Wirtschaftlichkeit dank mehrmaligem Neubestücken
- Reparierte / neubestückte Reibahlen haben Standzeiten wie Neuwerkzeuge

Product Features:

- Solid and expandable Ø 5,600 – 100,599 mm
- With and without internal coolant supply
- Different cutting materials and coatings

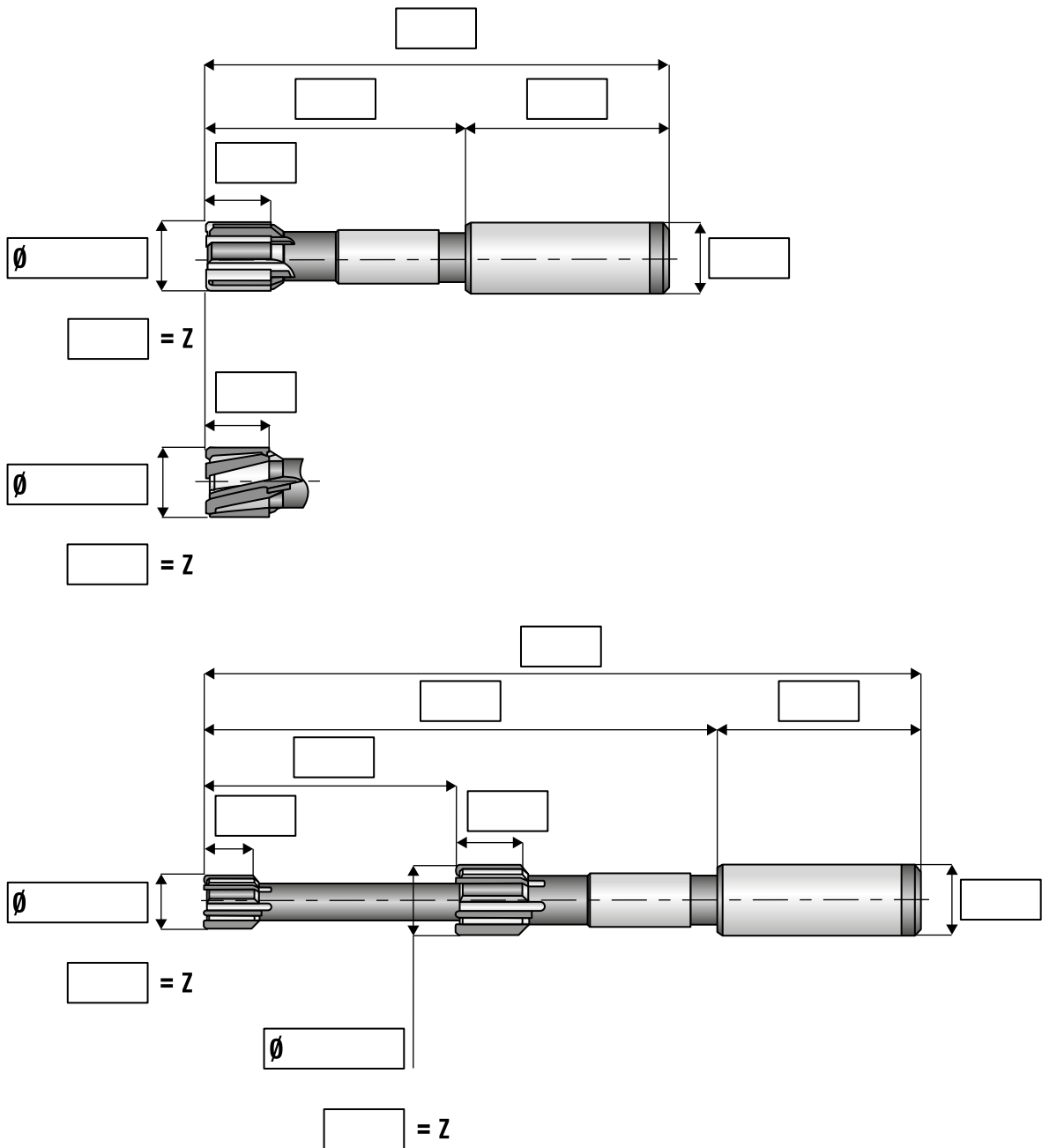
Product Advantages:

- Short delivery times
- Tool design as per application requirements
- Very stable thanks to the monoblock design = excellent bore quality
- All reamers are ground to the nominal size, e.g. first bore = good bore!
- No diameter setting
- Short machining times thanks to high feeds and multi-blade design
- Wear compensation through the simple expansion feature
- High economic efficiency thanks to repeated retippings
- Repaired / retipped reamers have the same tool life as new reamers

Kühlung / Coolant

- auf Schneide / *to the cutting edge*
- zentral / *central*
- ohne / *without*

Typ Fest Type Solid	Typ Nachstellbar Type Expandable
<input type="checkbox"/> HM (Hartmetall / CARBIDE)	<input type="checkbox"/> HM (Hartmetall / CARBIDE)
<input type="checkbox"/> HM + Beschichtung / Coating	<input type="checkbox"/> HM + Beschichtung / Coating
<input type="checkbox"/> CT (CERMET)	<input type="checkbox"/> CT (CERMET)
<input type="checkbox"/> CT + Beschichtung / Coating	<input type="checkbox"/> CT + Beschichtung / Coating
<input type="checkbox"/> PKD (PKD / PCD)	<input type="checkbox"/> PKD (PKD / PCD)



Für eine optimale Werkzeugauslegung füllen Sie bitte das Frageformular auf Seite 97 aus und legen Sie eine Werkstückskizze bei.
To propose the best tooling design please fill out the questionnaire page 97 and add a part drawing.



Nachstellreibahle
mit Führung
*Expandable
reamer with guide*



Nachstellreibahle
mit Führung und
Ansenkstufe
*Expandable
reamer with guide
and chamfer*



Mehrstufenreibahle
Multi step reamer



PKD Stufenreibahle
PCD step reamer



Reibahle für Ventilsitz
Reamer for valve seat



Kegelreibahle
Taper reamer



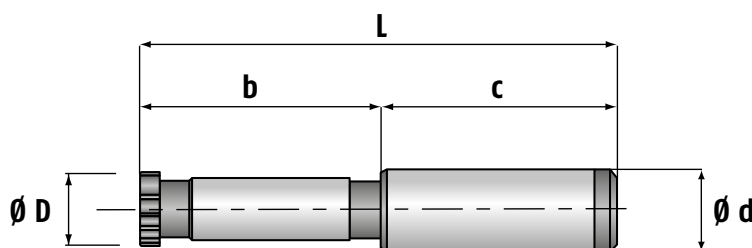
Stufenreibahle mit
Planbearbeitung
*Step reamer with deep
face cutting*

SONDER-REIBAHLEN SPECIAL REAMERS





Typ 5251 Type 5251		Typ 5252 Type 5252	
HM (Hartmetall / CARBIDE)	CT (CERMET)	HM (Hartmetall / CARBIDE)	CT (CERMET)
5251 HM	5251 CT	5252 HM	5252 CT
5251 HM-TiN	5251 CT-TiAlN	5252 HM-TiN	5252 CT-TiAlN
5251 HM-TiAlN	5251 CT-TiAlN-P	5252 HM-TiAlN	5252 CT-TiAlN-P
5251 HM-TiAlN-P	5251 CT-ATN	5252 HM-TiAlN-P	5252 CT-ATN
5251 HM-TiAlN-L		5252 HM-TiAlN-L	
5251 HM-ATN		5252 HM-ATN	
5251 HM-ATC/HM-BRA		5252 HM-ATC/HM-BRA	
5251 HM-TAC		5252 HM-TAC	



		Ø D mm	L mm	b mm	c mm	Ø d mm (h6)	Zähnezahl No. of teeth
5251	5252	Ø 15,900 – Ø 17,899	100	50	50	16	6
5251	5252	Ø 17,900 – Ø 18,899	100	50	50	16	8
5251	5252	Ø 18,900 – Ø 25,899	120	60	60	20	8
5251	5252	Ø 25,900 – Ø 32,599	135	75	60	25	8

Top Speed Disc, fest

Gerade verzahnt
Mit Innenkühlung für Durchgangs-
und Grundlochbohrungen

Top Speed Disc, solid

Straight fluted
With internal coolant supply for
through hole and blind hole

i Anschnittgeometrien Seite 90
Beschichtungs-Empfehlungen Seite 92–95

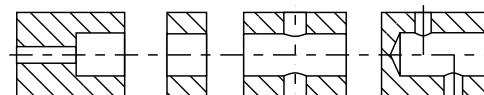
i Bevel lead geometry see page 90
Coating recommendations see page 92–95

i Empfohlene Einsatzdaten Seite 92–95
Größere Durchmesser auf Anfrage
Linksschräg verzahnt auf Anfrage
Kleinere Schaftdurchmesser sind möglich
Spannflächen nach Kundenangaben
Kurze Lieferzeiten für andere Längenab-
messungen
Neubestücken und Neubeschichten
möglich

i Recommended cutting data page 92–95
Larger diameters on request
Left hand fluted on request
Smaller shank diameters are possible
Clamping flats to customer specification
Short delivery times for other length
dimensions
Retipping and recoating possible

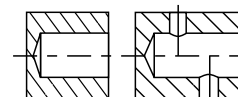
5251

Geeignet für folgende Bohrungen
Suitable for the following bores



5252

Geeignet für folgende Bohrungen
Suitable for the following bores



Bestellbeispiel:
Order example:

Artikel Nr.
Article no.
5252 CT

Bohrungs-Ø
Bore Ø
20

Bohrungstoleranz
Bore tolerance
H7

Anschnittgeometrie
Bevel lead geometry
G01